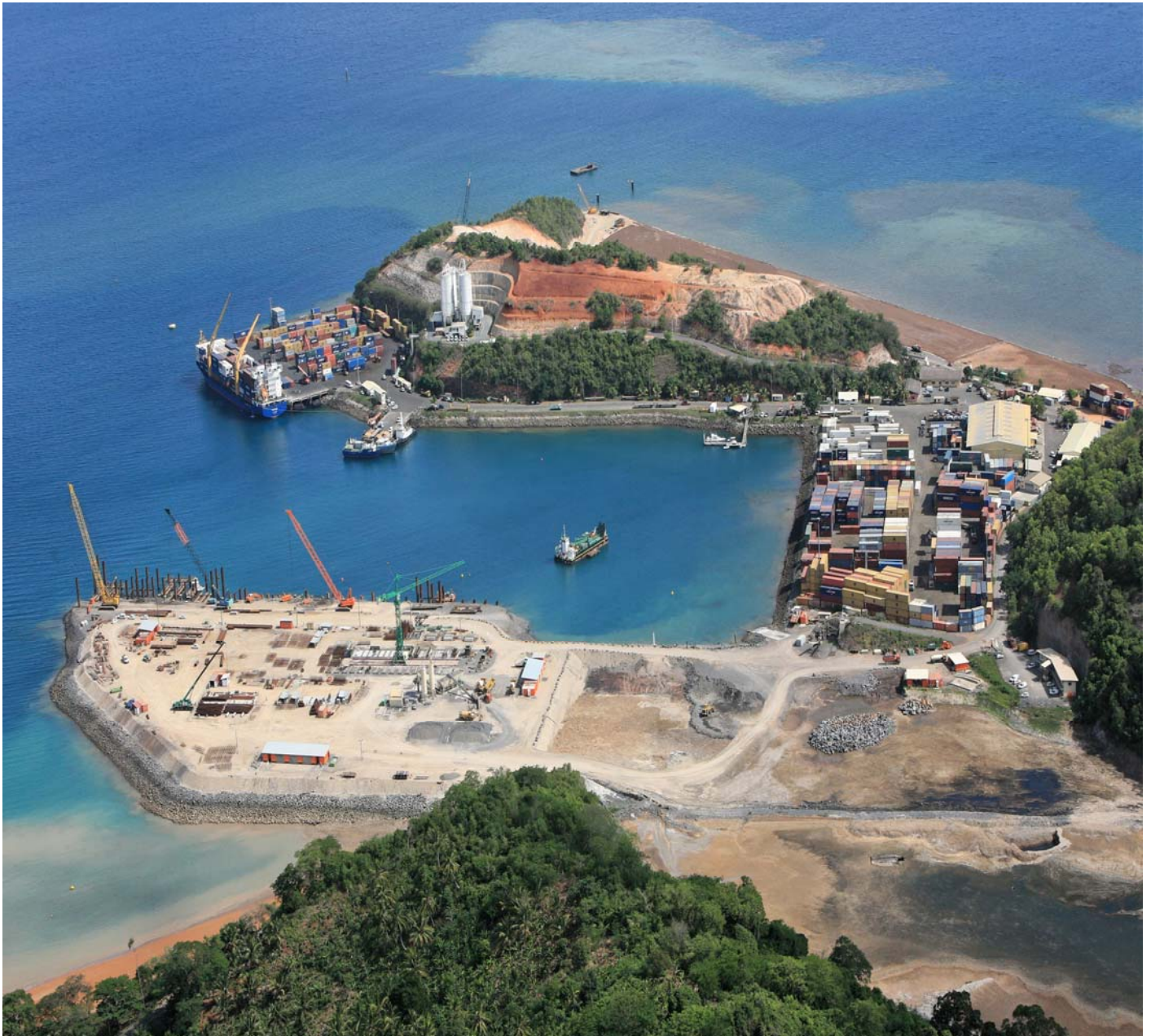




STATISTIQUES PORTUAIRES 2007



PORT DE MAYOTTE

Direction du port de Mayotte B.P. 101 – 97600 Mamoudzou
Tél : 0269 64 95 55 – Fax : 0269 64 95 70

STATISTIQUES PORTUAIRES 2007

Note de synthèse

Avertissement

Les statistiques présentées dans les différents tableaux de ce document ont pour source, l'entreprise de manutention (SMART) et les manifestes des navires déposés aux services des douanes.

* * *

Le tonnage total brut (y compris les hydrocarbures) des ports de Mayotte s'établissait pour l'année 2007 à 459 038 tonnes soit une diminution de 6,12% par rapport à 2006. Alors même que le tonnage brut des importations à Longoni (294977), hors hydrocarbures, est en hausse de 21% par rapport à 2006 (242814).

L'un des constats majeurs de cette baisse du tonnage total résulte de la chute spectaculaire du tonnage au transbordement qui accuse une baisse de -67% par rapport à 2006.

Ce transbordement qui a connu une diminution régulière depuis 2002, avait effectué une remonté non négligeable en 2006 (+17%) par rapport à 2005.

Le nombre d'escales fléchit également de -5% passant de 290 (2006) à 275. Ce résultat affecte essentiellement les escales commerciales qui régressent de -7%. La désaffection quasi-totale de notre port par les "liners" durant le 3 derniers trimestres pouvant sans doute expliquer cette situation.

Le conditionnement des marchandises importées se caractérise par une augmentation de +18% des EVP en importation, sensiblement le même pourcentage (+17%) que celui des TC. En revanche le nombre des conteneurs manipulés subit une baisse respectivement de -5% pour les EVP et -9% pour les TC.

La relation avec la chute du transbordement est probablement à faire, même si les conteneurs à l'export toutes catégories confondues augmentent de +10%.

S'agissant du conditionnement des marchandises importées, il peut être observé que :

- les marchandises conteneurisées sont à +33% par rapport 2005
- le solide en vrac est à +6%
- les marchandises non conteneurisées se stabilisent à un peu plus de 1% de hausse.

Globalement le vrac représente 80% des marchandises importées en 2007.

Pour ce qui est de l'état des marchandises en groupe de produits, on constate que :

- les produits agricoles et animaux constituent 7% du tonnage brut manipulé.
- denrées alimentaires et fourrages : 12%
- produits pétroliers : 20%
- produits métallurgiques : 4%
- Minéraux bruts et matériaux de constructions : 20%
- produits chimiques : 1%
- véhicules et objets manufacturés : 36%

A l'exception des produits chimiques, ces groupes de produits connaissent une sensible augmentation. Il est à noter que la répartition des denrées alimentaires (hors boissons) s'établit ainsi :

- Riz : 32%
- Viande : 25%
- Epices : 15%
- Farine : 9%
- Lait : 7%
- Légumes : 6%
- Sucre : 5%
- Huile : 3%

Au niveau des matériaux de construction on constate que le ciment a connu une progression de +24%, le bois de +22%, les tôles + 203%, les tubes et tuyaux + 131% et les métaux +87%. Le poste des importations des hydrocarbures est caractérisé également par une forte progression de +11%. Tandis que le nombre de véhicules importés augmente de + 8%.

La provenance géographique des importations à Mayotte se décompose comme suit :

- Océan Indien et Afrique du sud : 51%
- Asie : 27%
- Europe : 17%
- Moyen Orient : 3%
- Amérique du Sud : 2%

La fréquentation des ports de Mayotte par les paquebots de croisières est restée inchangée, soit 38 escales.

Le taux d'occupation du quai principal a augmenté par rapport à l'année précédente soit 55% contre 54% en 2006. Le quai secondaire a connu une très significative diminution de son taux d'occupation à 48% contre 65% en 2006.

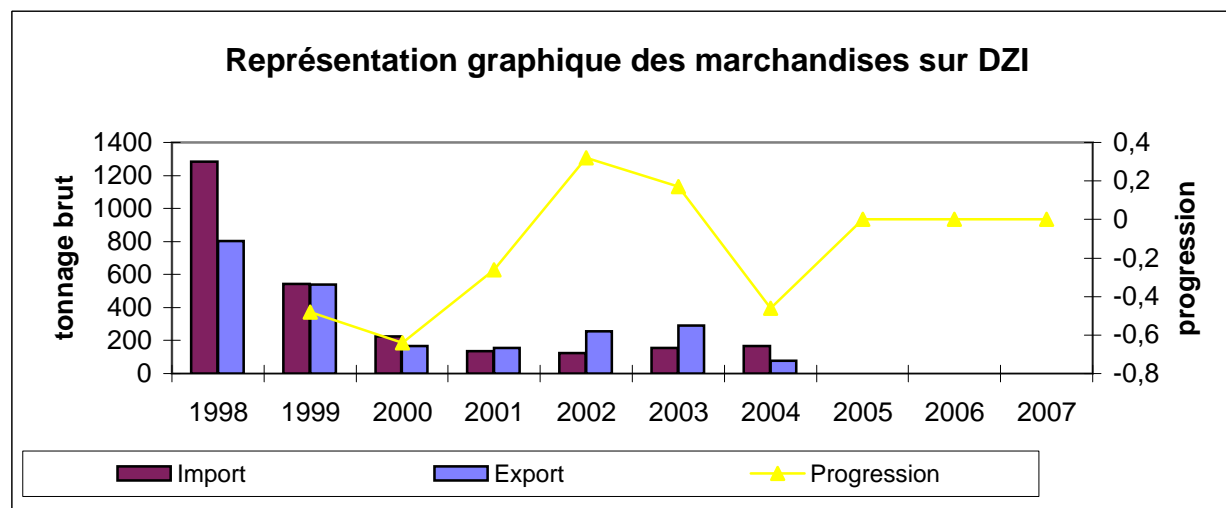
Le temps de mouillage a parallèlement subi une diminution passant de 121% en 2006 à 79% en 2007.

Récapitulatif 1997/2007

	1997	1998	1999	2000	2001	2002	2003	2004	2005	2006	2007	%05/06
Tonnage brut import Longoni hors hydro	146064	162202	159853	178143	181554	196031	209668	240294	249944	242814	294977	21%
<i>conteneurs import</i>	<i>4828</i>	<i>5687</i>	<i>5874</i>	<i>6848</i>	<i>7185</i>	<i>9033</i>	<i>9041</i>	<i>8640</i>	<i>9550</i>	<i>10825</i>	<i>12624</i>	17%
<i>EVP(TEU) import</i>		<i>6563</i>	<i>6775</i>	<i>7873</i>	<i>8014</i>	<i>10326</i>	<i>10469</i>	<i>10584</i>	<i>11841</i>	<i>13838</i>	<i>16299</i>	18%
Tonnage brut export Longoni	11444	12771	15802	17209	23338	25938	28333	29244	26990	33323	35686	7%
<i>conteneurs export</i>	<i>4280</i>	<i>4666</i>	<i>5945</i>	<i>6196</i>	<i>8224</i>	<i>9526</i>	<i>10816</i>	<i>9891</i>	<i>9377</i>	<i>10711</i>	<i>11761</i>	10%
<i>EVP(TEU) export</i>		<i>5435</i>	<i>6840</i>	<i>7042</i>	<i>9458</i>	<i>11038</i>	<i>12862</i>	<i>12135</i>	<i>11735</i>	<i>13653</i>	<i>15030</i>	10%
Tonnage brut transbordement Longoni	18206	68558	56321	77407	112606	198004	172401	150032	118319	139211	46631	-67%
<i>conteneurs transbordement</i>	<i>1032</i>	<i>4294</i>	<i>3173</i>	<i>4768</i>	<i>6184</i>	<i>12298</i>	<i>10830</i>	<i>8746</i>	<i>6539</i>	<i>8247</i>	<i>2634</i>	-68%
<i>EVP(TEU) transbo</i>		<i>4372</i>	<i>3183</i>	<i>4792</i>	<i>6971</i>	<i>12520</i>	<i>11171</i>	<i>8976</i>	<i>6620</i>	<i>8350</i>	<i>2706</i>	-68%
Tonnage brut manipulé Longoni hors hydro	175714	243531	231976	272759	317498	419973	410402	419570	395253	415348	377294	-9%
<i>Nombre total conteneurs manipulés</i>	<i>9624</i>	<i>14647</i>	<i>14992</i>	<i>17812</i>	<i>21593</i>	<i>30857</i>	<i>30687</i>	<i>27277</i>	<i>25466</i>	<i>29783</i>	<i>27019</i>	-9%
<i>Nombre total EVP manipulés</i>		<i>16370</i>	<i>16798</i>	<i>19707</i>	<i>24443</i>	<i>33884</i>	<i>34502</i>	<i>31695</i>	<i>30196</i>	<i>35841</i>	<i>34035</i>	-5%
Tonnage hydrocarbures	35736	41681	41597	48783	59202	62713	60628	67483	71707	73622	81744	11%
<i>Nombre d'escales de navires</i>	<i>196</i>	<i>246</i>	<i>235</i>	<i>308</i>	<i>369</i>	<i>382</i>	<i>327</i>	<i>296</i>	<i>292</i>	<i>290</i>	<i>275</i>	-5%
<i>Nombre d'escales commerciales</i>			<i>151</i>	<i>266</i>	<i>270</i>	<i>280</i>	<i>256</i>	<i>242</i>	<i>233</i>	<i>233</i>	<i>217</i>	-7%
<i>Nombre de pétroliers</i>	<i>13</i>	<i>14</i>	<i>15</i>	<i>15</i>	<i>18</i>	<i>16</i>	<i>15</i>	<i>14</i>	<i>18</i>	<i>19</i>	<i>20</i>	5%
Tonnage import Port de Dzaoudzi	1143	1283	543	225	134	125	155	166	0	0	0	#DIV/0!
Tonnage export Port de Dzaoudzi	645	803	539	166	154	255	291	77	0	0	0	#DIV/0!
TONNAGE Total Dzaoudzi	1788	2086	1082	391	288	380	446	243	0	0	0	#DIV/0!
Passagers en entrées	5180	7099	9524	6531	8754	9315	5774	3650	132	3161	3618	14%
Passagers en sorties	19230	18869	26458	22637	28010	31255	22687	19929	588	13675	16315	19%
Total Passagers	24410	25968	35982	29168	36764	40570	28461	23579	720	16836	19933	18%
Passagers en transit	7581	9438	7796	6658	7368	7148	4773	5881	6986	8379	7853	-6%
<i>Nombre de boutres et Navires à grande vitesse</i>	<i>607</i>	<i>485</i>	<i>498</i>	<i>479</i>	<i>797</i>	<i>852</i>	<i>628</i>	<i>475</i>	<i>11</i>	<i>96</i>	<i>129</i>	34%
<i>Nombre de Paquebots mouillage</i>	<i>39</i>	<i>39</i>	<i>34</i>	<i>26</i>	<i>33</i>	<i>38</i>	<i>38</i>	<i>40</i>	<i>36</i>	<i>38</i>	<i>38</i>	0%
<i>Navires en escale non commerciale</i>			<i>35</i>	<i>1</i>	<i>48</i>	<i>48</i>	<i>18</i>	<i>0</i>	<i>5</i>	<i>0</i>	<i>0</i>	#DIV/0!
Tonnage total brut ports de Mayotte	213238	287298	274655	321933	376988	483066	471476	487296	466960	488970	459038	-6%

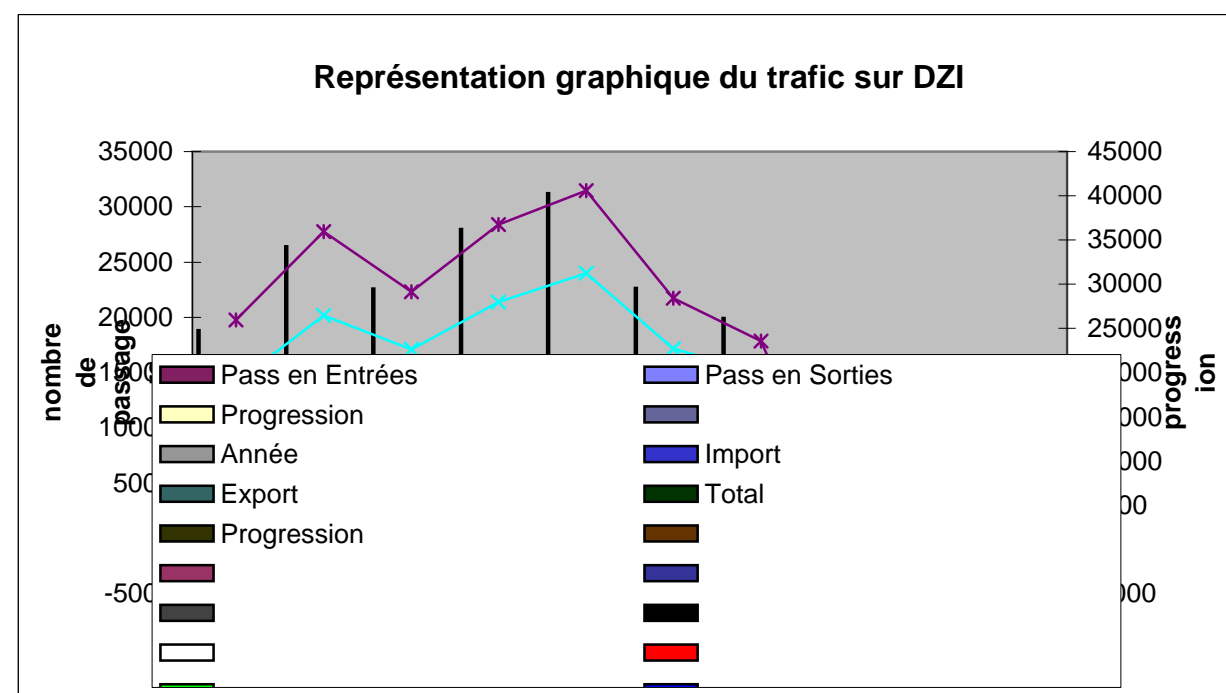
Trafic marchandises sur Dzaoudzi

Année	1998	1999	2000	2001	2002	2003	2004	2005	2006	2007
Import	1283	543	225	134	125	155	166	0	0	0
Export	803	539	166	154	255	291	77	0	0	0
Total	2086	1082	391	288	380	446	243	0	0	0
Progression		-48%	-64%	-26%	32%	17%	-46%	-100%	#DIV/0!	#DIV/0!



Trafic des passagers sur Dzaoudzi

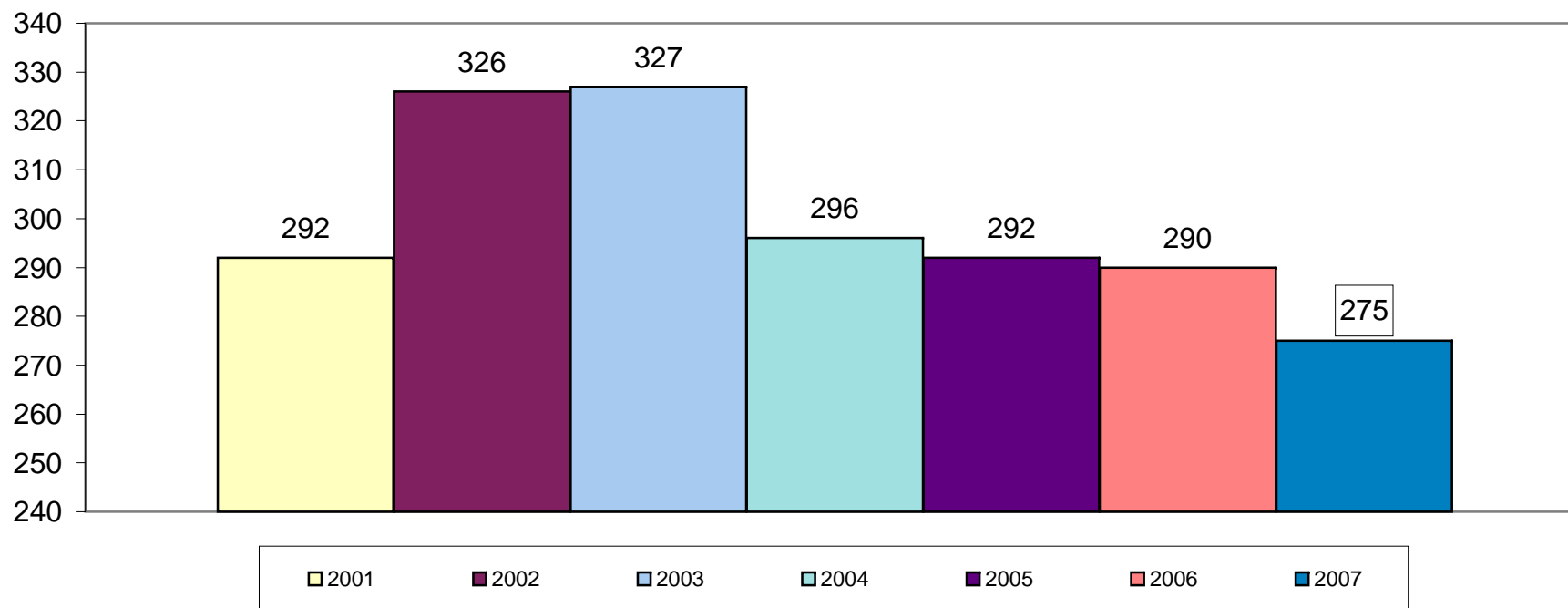
	1998	1999	2000	2001	2002	2003	2004	2005	2006	2007
Pass en Entrées	7099	9524	6531	8754	9315	5774	3650	132	3161	3618
Pass en Sorties	18869	26458	22637	28010	31255	22687	19929	588	13675	16315
Total	25968	35982	29168	36764	40570	28461	23579	720	16836	19933
Progression		39%	-19%	26%	10%	-30%	-17%	-97%	2238%	18%



Longoni / Badamiers / Rade Dzaoudzi

	Jan	Fév	Mar	Avr	Mai	Jun	Jul	Aoû	Sep	Oct	Nov	Déc	TOTAL	%
1994	18	13	13	14	10	11	14	17	20	10	21	19	180	
1995	22	24	21	19	13	15	17	19	24	17	22	23	236	31%
1996	20	20	23	26	11	14	13	22	15	14	18	19	215	-9%
1997	18	21	23	18	14	18	23	23	24	26	22	25	255	19%
1998	29	23	24	24	19	22	20	30	23	29	30	27	300	18%
1999	26	24	52	30	24	18	24	19	25	18	27	29	316	5%
2000	25	27	47	42	29	24	22	24	21	27	30	36	354	12%
2001	22	17	38	38	16	24	24	23	22	25	24	19	292	-18%
2002	29	24	42	32	22	23	29	26	26	22	24	27	326	12%
2003	23	31	33	33	27	25	26	25	26	30	22	26	327	0%
2004	19	22	28	24	25	26	23	28	20	24	29	28	296	-9%
2005	19	19	25	23	30	17	25	19	25	29	33	28	292	-1%
2006	25	24	22	22	26	25	24	25	21	25	27	24	290	-1%
2007	25	24	26	22	22	17	25	18	24	19	23	30	275	-5%

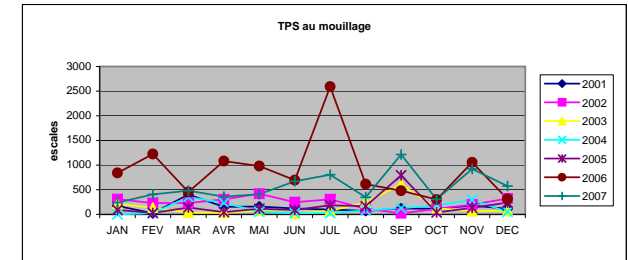
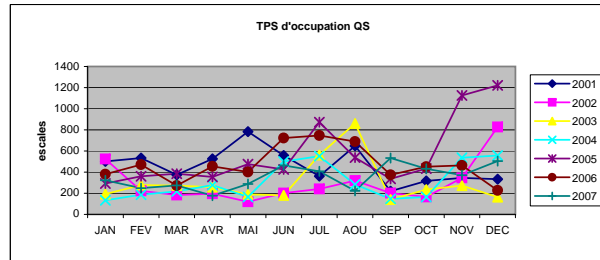
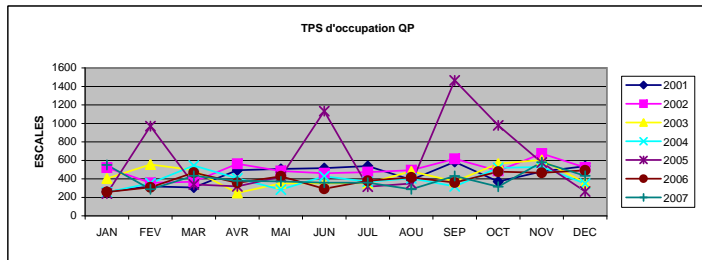
NB ESCALES



Les temps d'occupation des QUAIS

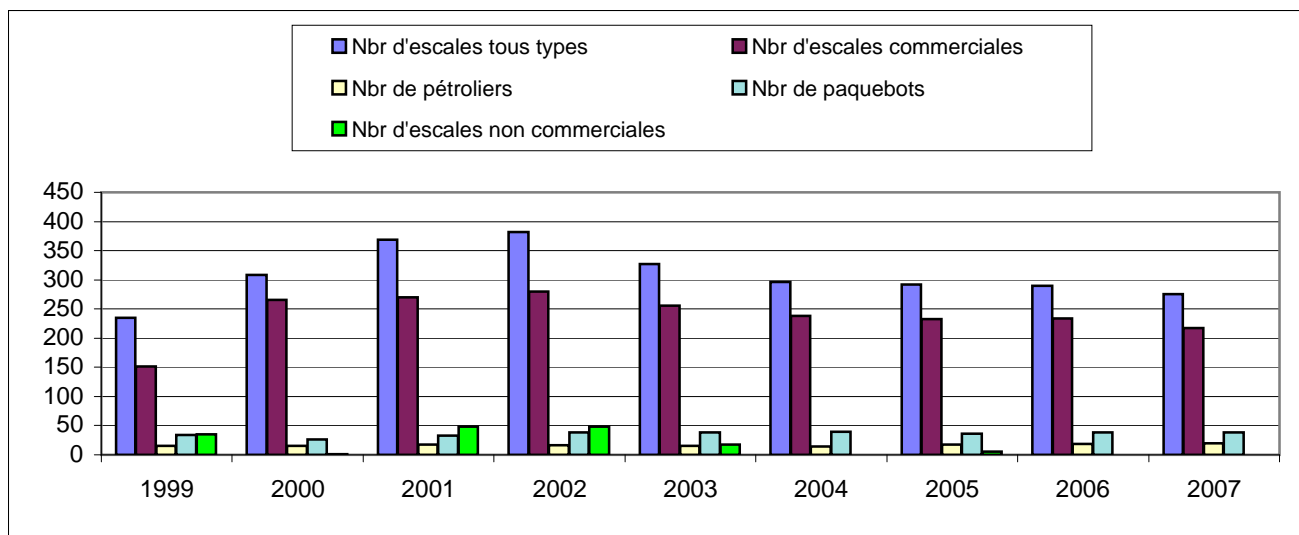
MOIS	QUAI PRINCIPAL										QUAI SECONDAIRE										MOUILLAGES										ATTENTE									
	1994	1995	1996	1997	1998	1999	2000	2001	2002	1994	1995	1996	1997	1998	1999	2000	2001	2002	1994	1995	1996	1997	1998	1999	2000	2001	2002	1994	1995	1996	1997	1998	1999	2000	2001	2002				
JAN	92	290	294	462	484	511	387	260	522	95	140	242	151	720	196	566	502	524	38	21	74	359	521	39	173	307	0	5	21	69	304	311	15	83	227					
FEV	210	516	356	478	395	229	489	319	357	137	335	237	414	311	309	677	533	223	9	63	34	240	126	26	71	22	232	8	61	0	234	88	33	50	22	150				
MAR	154	233	275	418	357	274	457	306	368	34	307	362	192	264	487	547	374	184	29	52	51	369	185	313	256	403	231	20	43	51	318	182	27	90	54	141				
AVR	311	399	399	419	299	349	477	494	562	377	125	602	98	441	106	1029	526	196	20	57	200	433	111	181	380	151	305	0	21	140	9	97	173	288	124	172				
MAI	242	177	164	297	360	533	405	507	485	174	261	153	211	952	256	1296	784	120	8	106	97	754	40	435	134	160	420	8	71	97	10	40	18	99	160	408				
JUN	357	303	364	384	503	420	278	516	460	394	36	110	78	310	368	666	558	202	0	114	94	942	348	204	77	119	246	0	31	21	167	226	204	69	106	138				
JUL	144	446	376	355	253	330	355	539	473	134	91	57	347	289	415	455	362	241	0	90	67	182	180	67	77	99	304	25	33	50	71	156	24	13	213	27				
AOU	201	298	527	399	535	307	508	390	493	202	212	110	206	328	157	610	649	320	17	126	163	106	341	22	301	71	114	2	114	62	48	254	161	329	69	101				
SEP	285	315	412	318	372	440	375	584	617	561	71	14	155	260	318	488	219	201	86	161	105	112	328	353	6	120	22	0	59	94	27	201	307	0	311	238				
OCT	76	317	239	454	455	192	463	371	487	61	135	136	106	259	527	537	316	165	0	348	84	19	137	68	155	113	111	0	142	84	5	100	30	71	839	0				
NOV	282	290	305	253	415	326	482	480	673	245	81	0	71	574	465	530	345	346	55	88	33	34	283	179	101	179	197	0	66	21	12	71	189	79	151	0				
DEC	123	461	378	256	549	461	729	537	523	337	143	271	111	249	787	629	333	827	73	164	65	14	229	239	199	115	320	63	22	24	14	235	146	199	114	0				
TOTAL HEURES	2476	4045	4088	4493	4977	4372	5405	5303	6020	2749	1937	2294	2140	4957	4391	8030	5501	3549	295	1406	1015	3279	2667	2608	1796	1725	2809	126	668	666	984	1954	1623	1302	2246	1602				
TOTAL JOURS	103	169	170	187	207	182	225	221	251	115	81	96	89	207	183	335	229	148	12	59	42	137	111	109	75	72	117	5	28	28	41	81	68	54	94	67				
Moyenne heure Mensuelle	206	337	341	374	415	364	450	442	502	229	161	191	178	413	366	669	458	296	25	117	85	273	222	217	150	144	234	11	56	55	82	163	135	109	187	134				
Taux d'occupation	28%	46%	47%	51%	57%	50%	62%	61%	69%	31%	22%	26%	24%	57%	50%	92%	63%	41%	3%	16%	12%	37%	30%	30%	21%	20%	32%	1%	8%	8%	11%	22%	19%	15%	26%	18%				

MOIS	QUAI PRINCIPAL										QUAI SECONDAIRE										MOUILLAGES										ATTENTE									
	2003	2004	2005	2006	2007	2008	2009	2010	2011	2003	2004	2005	2006	2007	2008	2009	2010	2011	2003	2004	2005	2006	2007	2008	2009	2010	2011	2003	2004	2005	2006	2007	2008	2009	2010	2011				
JAN	404	255	241	258	551					192	133	293	381	322					211	0	91	840	240																	
FEV	556	354	969	309	287					278	187	361	471	248					136	25	30	1224	405																	
MAR	493	543	339	468	433					272	218	385	272	274					37	351	141	456	480																	
AVR	247	406	318	357	379					258	277	355	454	178					31	235	45	1080	360																	
MAI	352	284	423	428	373					189	165	476	401	288					77	55	114	980	408																	
JUN	352	428	1132	293	359					181	500	426	723	464					23	27	91	696	672																	
JUL	353	368	315	379	358					562	551	872	747	408					71	26	185	2592	805																	
AOU	482	405	350	415	288					861	283	538	689	223					244	80	164	615	348																	
SEP	372	319	1465	360	431					141	147	336	374	534					608	126	793	480	1215																	
OCT	565	520	978	478	315					235	165	434	451	432					127	183	40	302	304																	
NOV	604	529	576	465	580					272	537	1126	463	371					65	292	133	1056	922																	
DEC	357	350	263	492	433					163	558	1221	227	505					76	52	241	312	776																	
TOTAL HEURES	5137	4761	7369	4702	4787	0	0	0	0	3604	3721	6823	5653	4247	0	0	0	0	1706	1452	2068	10633	6935	0	0	0	0	0	0	0	0	0	0	0	0	0				
TOTAL JOURS	214	198	307	196	199	0	0	0	0	150	155	284	236	177	0	0	0	0	71	61	86	443	289	0	0	0	0	0	0	0	0	0	0	0	0	0				
Moyenne heure Mensuelle	428	397	614	392	399	0	0	0	0	300	310	569	471	354	0	0	0	0	142	121	172	886	578	0	0	0	0	0	0	0	0	0	0	0	0	0				
Taux d'occupation	59%	54%	84%	54%	55%	0%	0%	0%	0%	41%	42%	78%	65%	48%	0%	0%	0%	0%	19%	17%	24%	121%	79%	0%	0%	0%	0%	0%	0%	0%	0%	0%	0%	0%	0%	0%				



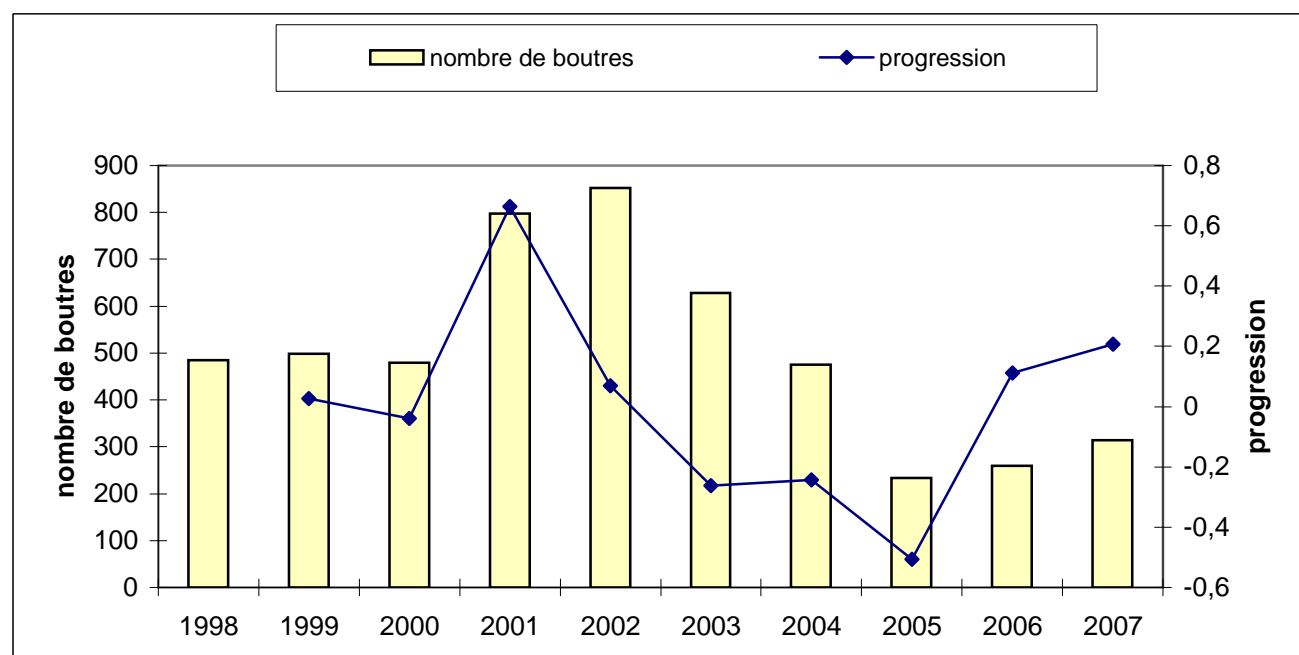
Evolution des escales 1999/2007

	1999	2000	2001	2002	2003	2004	2005	2006	2007
Nbr d'escales tous types	235	308	369	382	327	296	292	290	275
Nbr d'escales commerciales	151	266	270	280	256	238	233	234	217
Nbr de pétroliers	15	15	18	16	15	14	18	19	20
Nbr de paquebots	34	26	33	38	38	40	36	38	38
Nbr d'escales non commerciales	35	1	48	48	18	0	5	0	0



Trafics sur Dzaoudzi 1998/2007

Année	1998	1999	2000	2001	2002	2003	2004	2005	2006	2007
Escales tous types	485	498	479	797	852	628	475	234	260	314
progression		3%	-4%	66%	7%	-26%	-24%	-51%	11%	21%

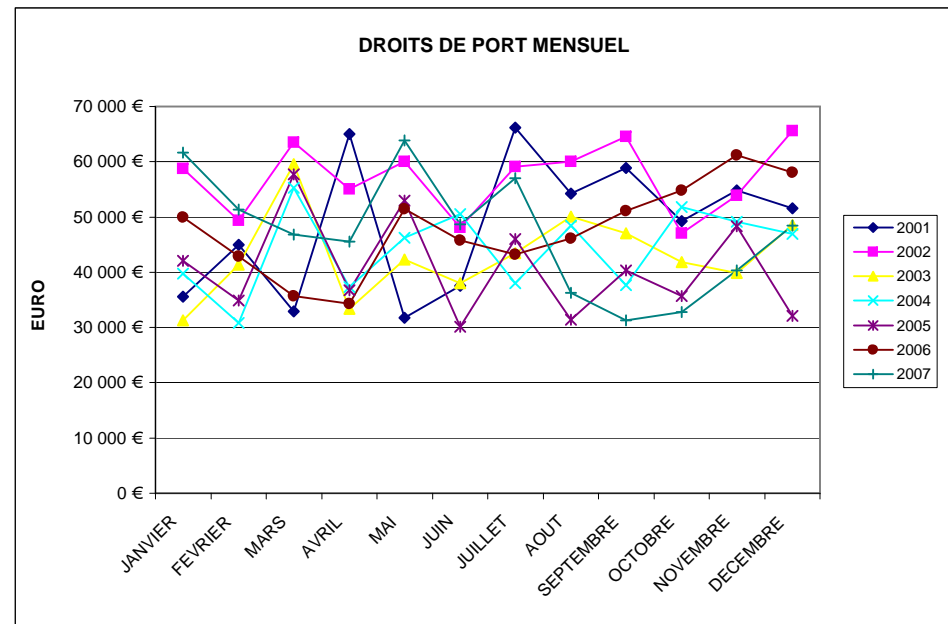
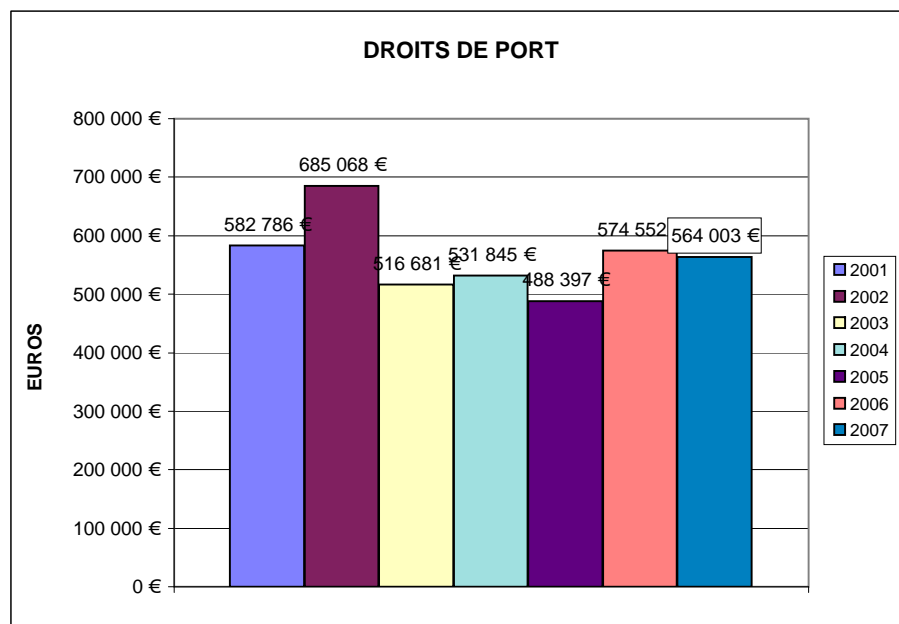


DROIT DE PORT REDEVANCE DES NAVIRES

ANNEES	JANVIER	FEVRIER	MARS	AVRIL	MAI	JUIN	JUILLET	AOÛT	SEPTEMBRE	OCTOBRE	NOVEMBRE	DECEMBRE	TOTAL	%
1994	199 532 F	168 649 F	168 783 F	224 989 F	132 767 F	161 251 F	245 563 F	232 250 F	274 868 F	112 594 F	274 462 F	217 466 F	2 413 174 F	
1995	225 048 F	238 184 F	247 444 F	256 959 F	197 612 F	191 100 F	197 362 F	168 528 F	345 981 F	157 126 F	223 387 F	167 304 F	2 616 035 F	8%
1996	189 821 F	186 821 F	226 969 F	279 128 F	111 097 F	140 294 F	177 641 F	273 114 F	187 378 F	198 958 F	170 880 F	189 165 F	2 331 266 F	-11%
1997	153 513 F	264 066 F	236 637 F	197 574 F	149 973 F	301 004 F	301 187 F	257 274 F	345 258 F	253 683 F	289 592 F	257 346 F	3 007 107 F	29%
1998	242 390 F	236 280 F	209 688 F	228 060 F	213 026 F	222 905 F	188 807 F	350 060 F	283 313 F	366 803 F	365 825 F	311 547 F	3 218 704 F	7%
1999	267 157 F	229 532 F	347 100 F	325 434 F	236 309 F	258 360 F	271 173 F	245 062 F	323 703 F	146 732 F	317 367 F	259 599 F	3 227 528 F	0%
2000	237 129 F	321 633 F	350 465 F	331 020 F	171 484 F	256 793 F	187 548 F	261 068 F	163 679 F	260 995 F	279 497 F	348 176 F	3 169 487 F	-2%
2001	233 267 F	294 707 F	216 085 F	426 573 F	208 334 F	246 214 F	434 046 F	356 158 F	386 056 F	323 110 F	359 718 F	338 556 F	3 822 824 F	21%

Calcul en euros

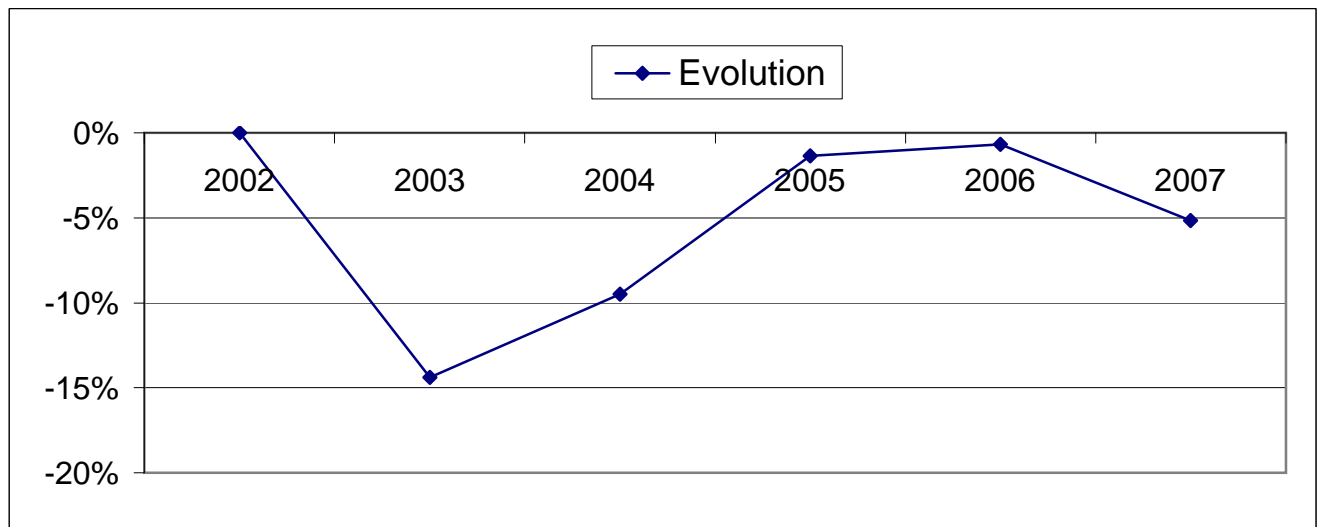
ANNEES	JANVIER	FEVRIER	MARS	AVRIL	MAI	JUIN	JUILLET	AOÛT	SEPTEMBRE	OCTOBRE	NOVEMBRE	DECEMBRE	TOTAL	%	
2001	35 561 €	44 928 €	32 942 €	65 031 €	31 760 €	37 535 €	66 170 €	54 296 €	58 854 €	49 258 €	54 839 €	51 613 €	582 786 €	0%	0%
2002	58 788 €	49 407 €	63 477 €	55 045 €	60 028 €	48 133 €	59 124 €	60 034 €	64 573 €	47 023 €	53 884 €	65 552 €	685 068 €	18%	18%
2003	31 237 €	41 412 €	59 547 €	33 402 €	42 249 €	38 038 €	43 422 €	50 038 €	47 077 €	41 797 €	39 914 €	48 548 €	516 681 €	-25%	-11%
2004	39 763 €	30 802 €	55 337 €	37 324 €	46 217 €	50 479 €	37 956 €	48 465 €	37 654 €	51 823 €	49 121 €	46 903 €	531 845 €	3%	-9%
2005	42 086 €	34 846 €	57 744 €	36 758 €	52 932 €	30 081 €	45 985 €	31 435 €	40 384 €	35 668 €	48 318 €	32 160 €	488 397 €	-8%	-16%
2006	49 958 €	42 883 €	35 702 €	34 357 €	51 452 €	45 751 €	43 210 €	46 103 €	51 070 €	54 800 €	61 232 €	58 034 €	574 552 €	18%	-1%
2007	61 672 €	51 344 €	46 805 €	45 601 €	63 815 €	48 663 €	57 024 €	36 241 €	31 286 €	32 746 €	40 330 €	48 476 €	564 003 €	-2%	-3%



Evolution d'escales de 2002 à 2007

	2002	2003	2004	2005	2006	2007
Nombre d'escales tous types	382	327	296	292	290	275
Nombre d'escales commerciales	280	256	242	233	234	217
Nombre de pétroliers	16	15	14	18	19	20
Nombre de paquebots	38	38	40	36	38	38
Nombre d'escales non commerciales	48	18	0	5	0	0
		-14%	-9%	-1%	-1%	-5%

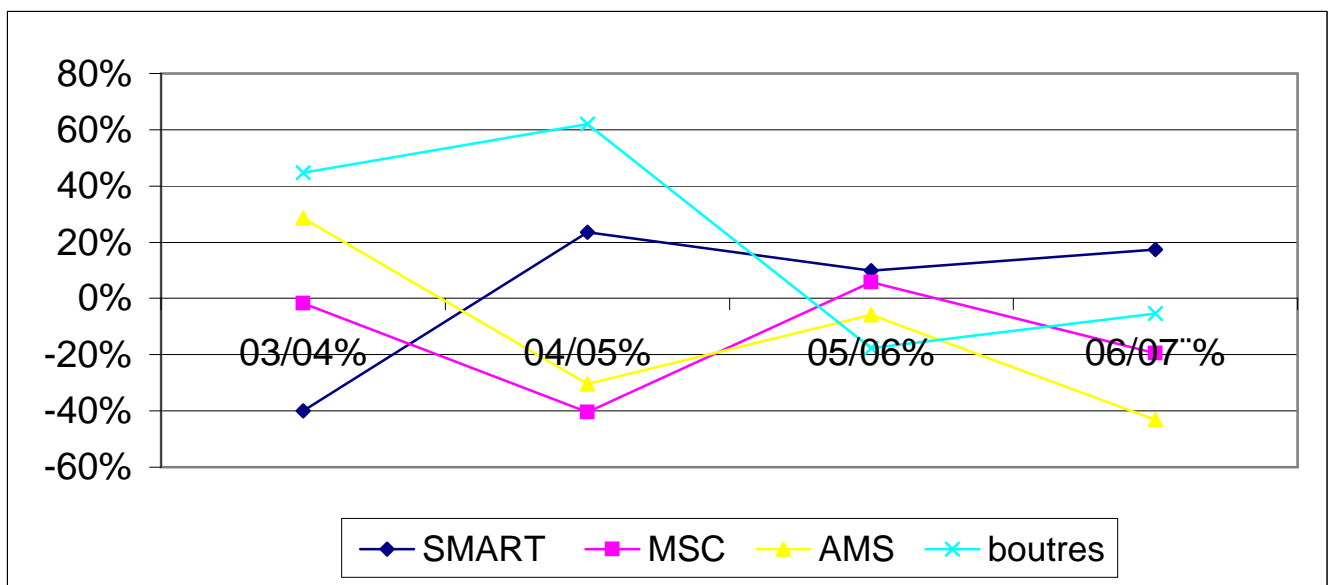
Représentation graphique de l'évolution des escales



Nombres de touchées par Agent de 2003 à 2007

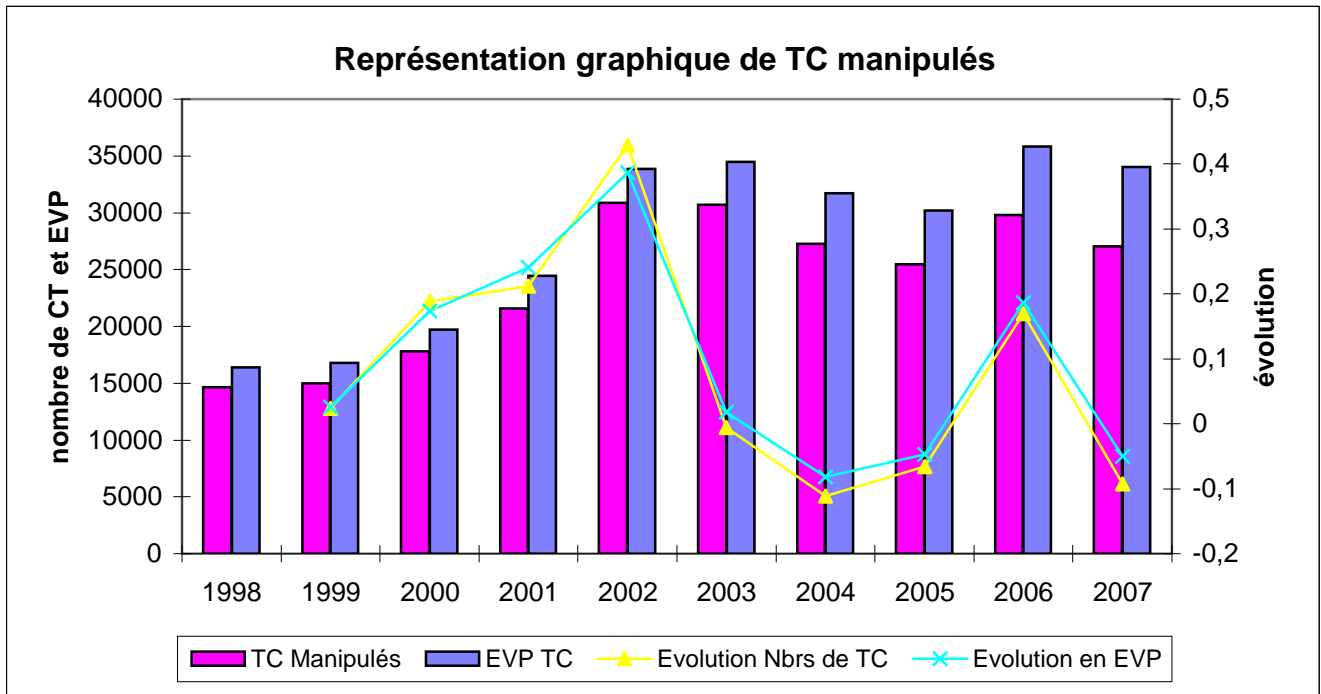
Agent	2003	2004	2005	2006	2007	03/04%	04/05%	05/06%	06/07%
SMART	163	98	121	133	156	-40%	23%	10%	17%
MSC	58	57	34	36	29	-2%	-40%	6%	-19%
AMS	77	99	69	65	37	29%	-30%	-6%	-43%
boutres	29	42	68	56	53	45%	62%	-18%	-5%

Représentation graphique des touchées par Agent



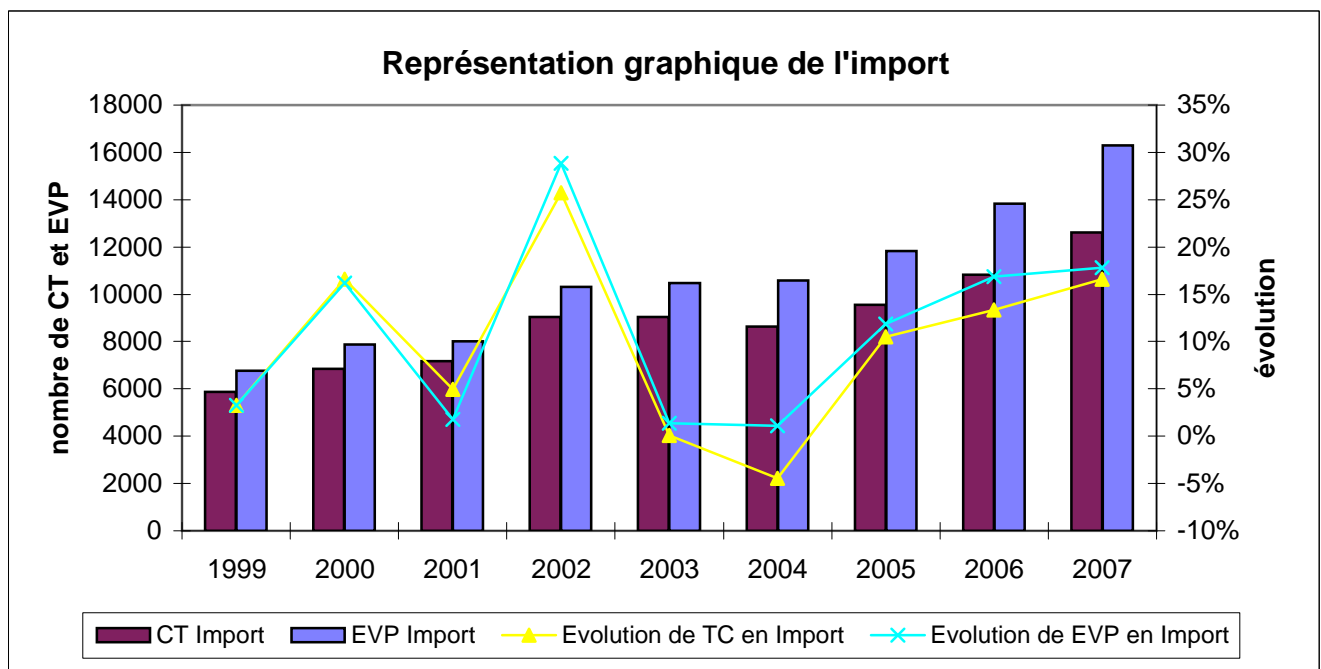
Récapitulatif des conteneurs manipulés

	1998	1999	2000	2001	2002	2003	2004	2005	2006	2007
TC Manipulés	14647	14992	17812	21593	30857	30687	27277	25466	29783	27019
EVP TC	16370	16798	19707	24443	33884	34502	31695	30196	35841	34035
Evolution Nbrs de TC		2%	19%	21%	43%	-1%	-11%	-7%	17%	-9%
Evolution en EVP		3%	17%	24%	39%	2%	-8%	-5%	19%	-5%



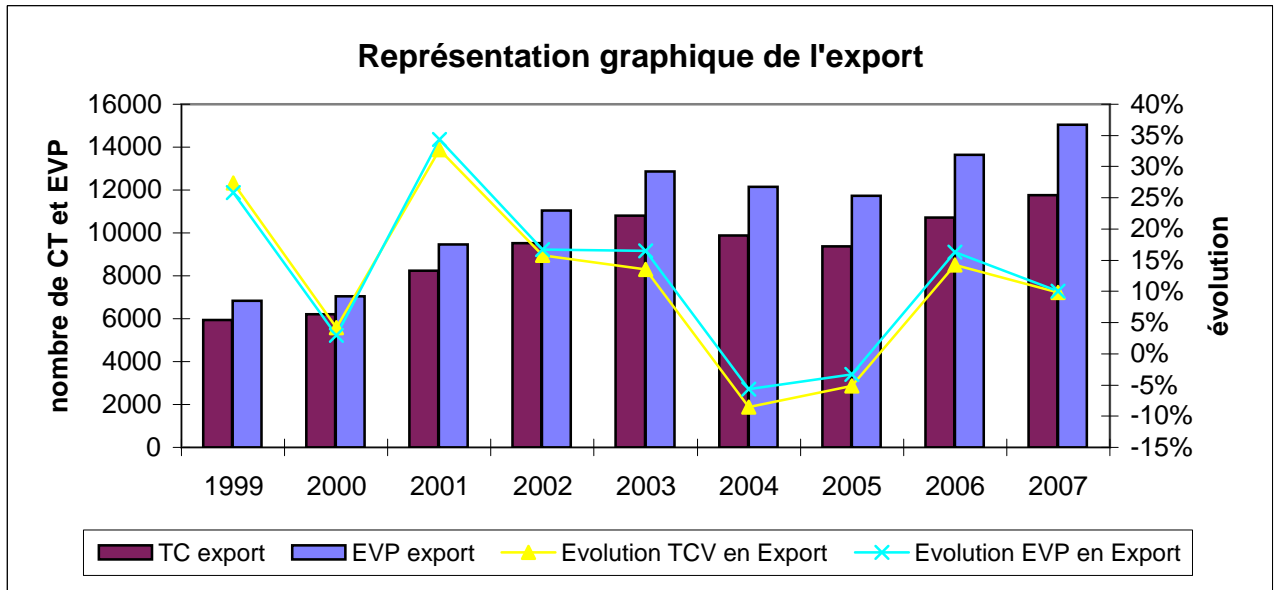
Récapitulatif des conteneurs en import 1998/2007

	1998	1999	2000	2001	2002	2003	2004	2005	2006	2007
CT Import	5687	5874	6848	7185	9033	9041	8640	9550	10825	12624
EVP Import	6563	6775	7873	8014	10326	10469	10584	11841	13838	16299
Evolution de TC en Import		3%	17%	5%	26%	0%	-4%	11%	13%	17%
Evolution de EVP en Import		3%	16%	2%	29%	1%	1%	12%	17%	18%



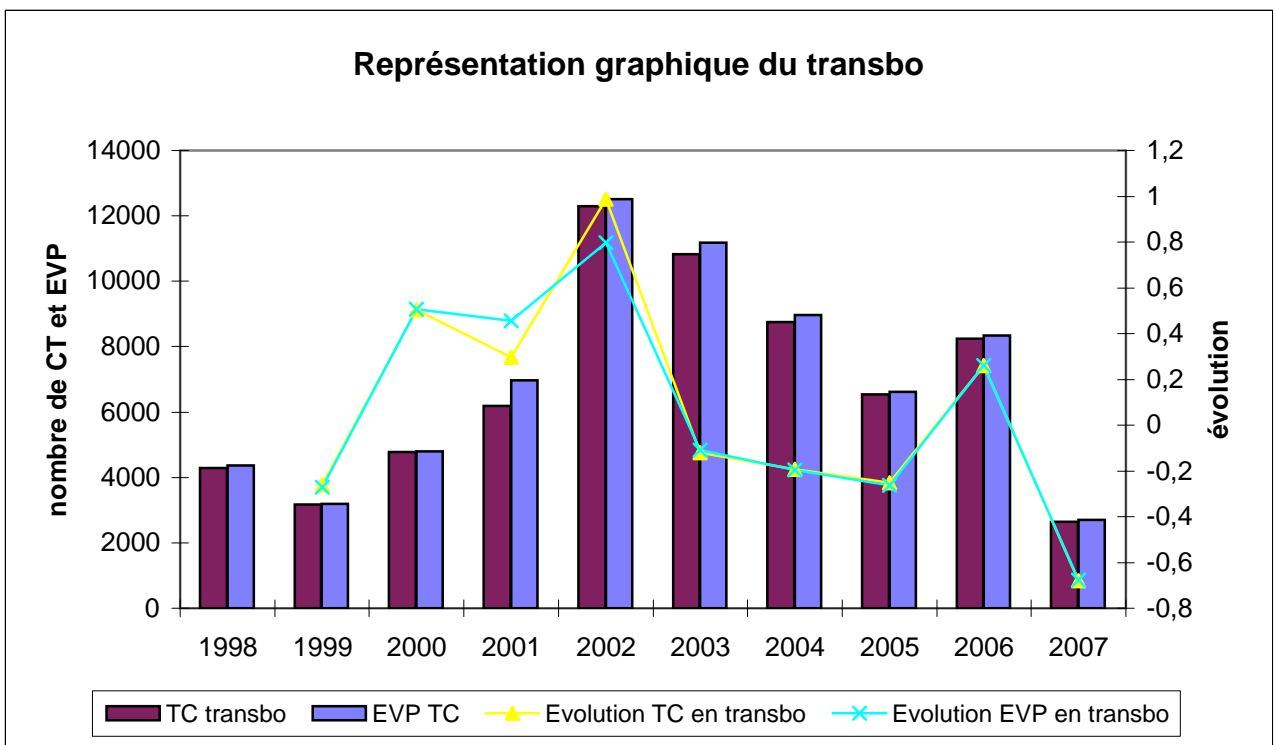
Récapitulatif des conteneurs en Export 1998/2007

	1998	1999	2000	2001	2002	2003	2004	2005	2006	2007
TC export	4666	5945	6196	8224	9526	10816	9891	9377	10711	11761
EVP export	5435	6840	7042	9458	11038	12862	12135	11735	13653	15030
Evolution TCV en Export		27%	4%	33%	16%	14%	-9%	-5%	14%	10%
Evolution EVP en Export		26%	3%	34%	17%	17%	-6%	-3%	16%	10%



Récapitulatif des conteneurs en Transbo 1998/2007

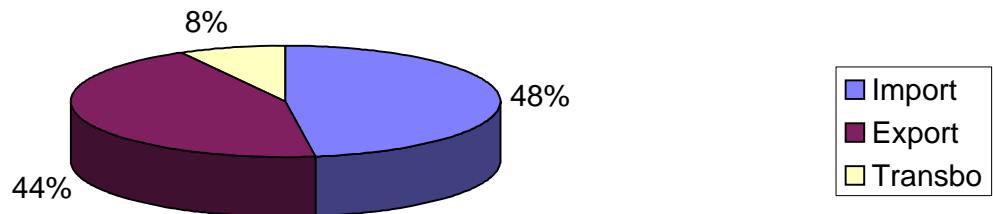
	1998	1999	2000	2001	2002	2003	2004	2005	2006	2007
TC transbo	4294	3173	4768	6184	12298	10830	8746	6539	8247	2634
EVP TC	4372	3183	4792	6971	12520	11171	8976	6620	8350	2706
Evolution TC en transbo		-26%	50%	30%	99%	-12%	-19%	-25%	26%	-68%
Evolution EVP en transbo		-27%	51%	45%	80%	-11%	-20%	-26%	26%	-68%



Etat Nature Marchandises en Nombre

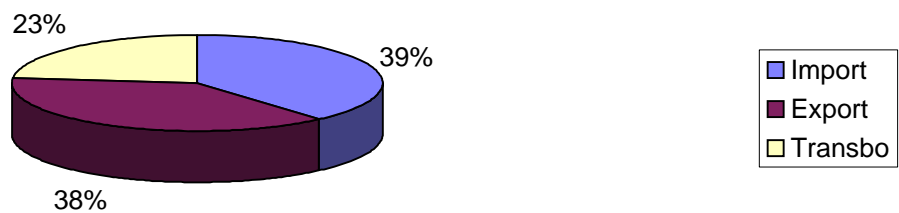
Nature 2007	Import	Export	Transbo	Total
CT Pleins	11785	634	2634	15053
CT Vides	839	11127	0	11966
EVP Pleins	15407	700	2706	18813
EVP Vides	892	14330	0	15222
Nbr Total	12624	11761	2634	27019
EVP Total	16299	15030	2706	34035

EVP manipulés en 2007



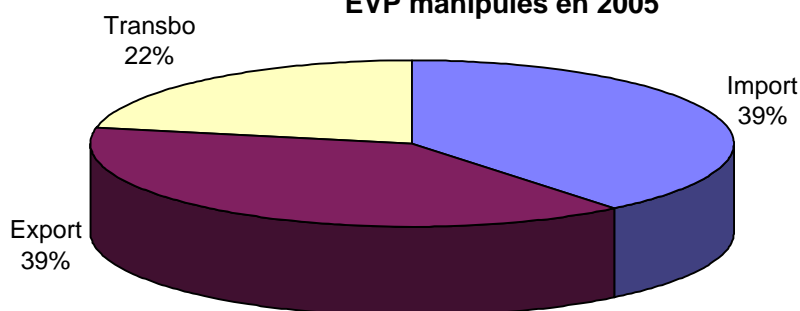
Nature 2006	Import	Export	Transbo	Total
CT Pleins	9492	538	8247	18277
CT Vides	1333	10173	0	11506
EVP Pleins	12445	643	8350	21438
EVP Vides	1393	13010	0	14403
Nbr Total	10825	10711	8247	29783
EVP Total	13838	13653	8350	35841

EVP manipulés en 2006



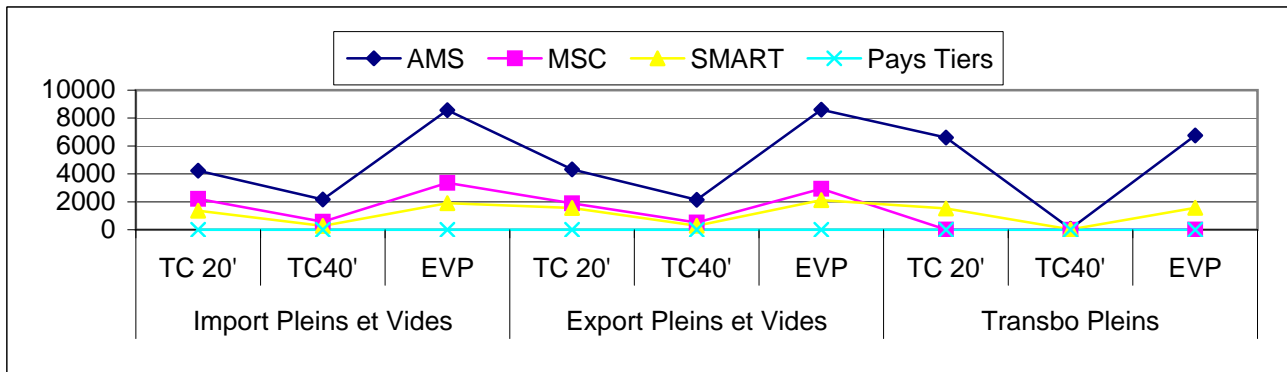
Nature 2005	Import	Export	Transbo	Total
Nombre de conteneurs	9550	9377	6539	25466
EVP	11841	11735	6620	30196

EVP manipulés en 2005



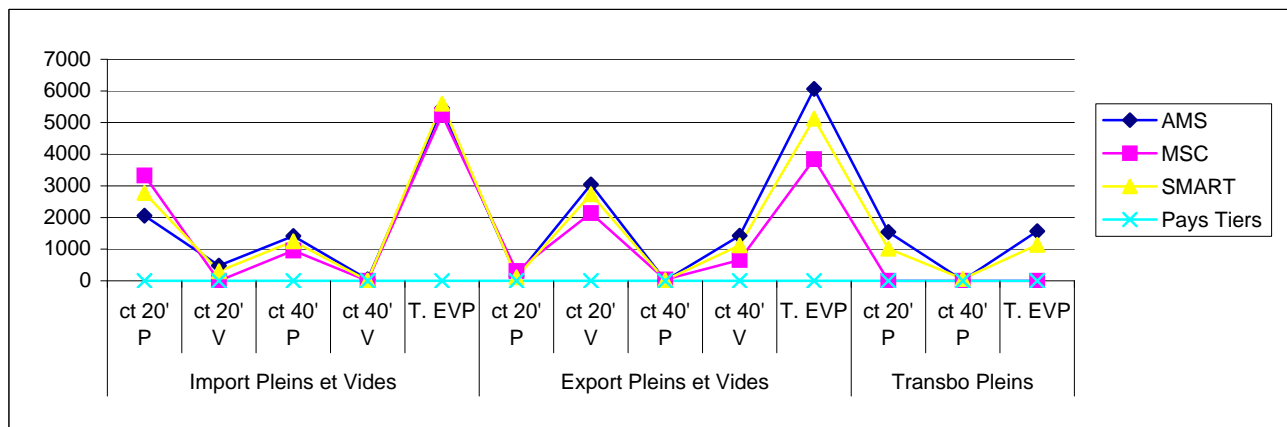
Evolution Traffic par Agent en 2007

	Import Pleins et Vides			Export Pleins et Vides			Transbo Pleins			TOTAL EVP
	TC 20'	TC40'	EVP	TC 20'	TC40'	EVP	TC 20'	TC40'	EVP	
AMS	4231	2168	8567	4322	2140	8602	6609	73	6755	23924
MSC	2219	572	3363	1893	520	2933	8	4	16	6312
SMART	1363	272	1908	1554	282	2118	1524	25	1574	5600
Pays Tiers	0	0	0	0	0	0	5	0	5	5
TOTAL	7813	3012	13838	7769	2942	13653	8146	102	8350	35841



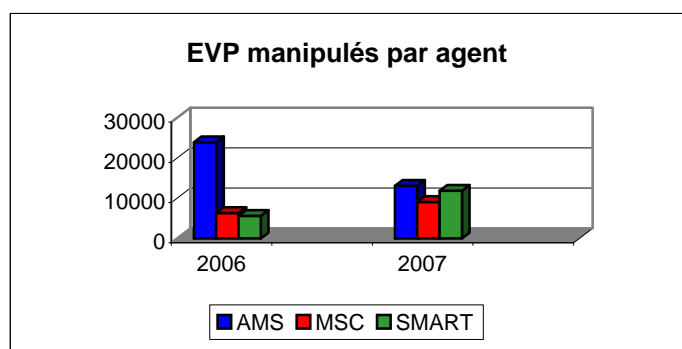
Evolution Traffic par Agent en 2007

	Import Pleins et Vides					Export Pleins et Vides					Transbo Pleins			Total EVP
	ct 20' P	ct 20' V	ct 40' P	ct 40' V	T. EVP	ct 20' P	ct 20' V	ct 40' P	ct 40' V	T. EVP	ct 20' P	ct 40' P	T. EVP	
AMS	2058	483	1416	43	5459	151	3047	8	1425	6064	1543	13	1569	13092
MSC	3326	0	958	0	5242	308	2140	40	657	3842	0	0	0	9084
SMART	2778	303	1248	10	5597	109	2737	18	1121	5124	1019	59	1137	11858
Pays Tiers	1	0	0	0	1	0	0	0	0	0	0	0	0	1
TOTAL	8163	786	3622	53	16299	568	7924	66	3203	15030	2562	72	2706	34035



EVP Manipulés en 2006 et 2007 par les agents

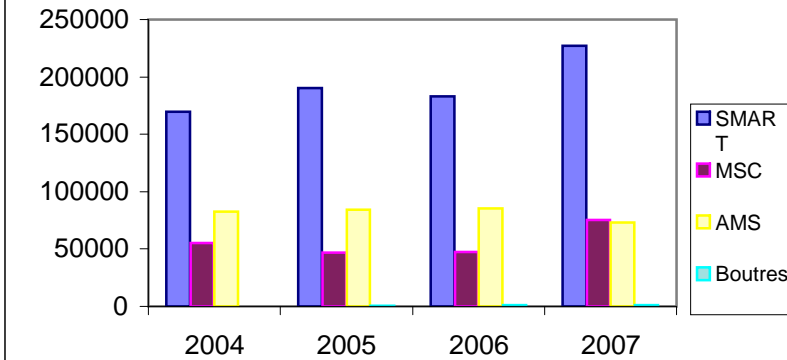
	2006	2007
AMS	23924	13092
MSC	6312	9084
SMART	5600	11858



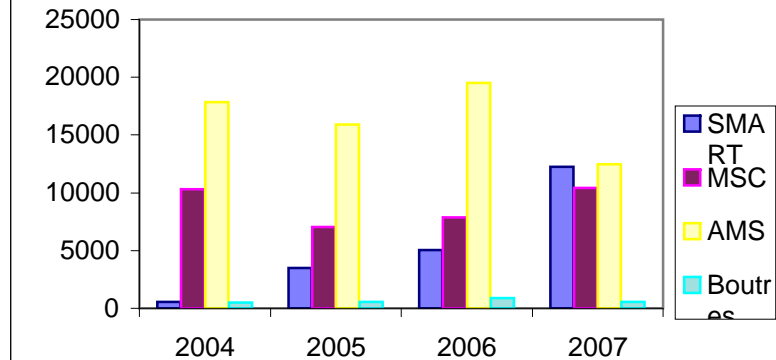
Tonnage brut effectué par agent

	Import				Export				Transbo				Total 2004	Total 2005	Total 2006	Total 2007	% de 2007	06\07
	2004	2005	2006	2007	2004	2005	2006	2007	2004	2005	2006	2007						
SMART	169787	190106	183106	227381	562	3475	5054	12227	0	11239	22886	18648	170349	204820	211046	258256	56	22%
MSC	55333	46732	47208	75242	10333	7018	7896	10403	1612	517	196	263	67278	54267	55300	85908	19	55%
AMS	82440	84129	85179	72996	17860	15923	19487	12483	148398	106563	116079	27720	248698	206615	220745	113199	25	-49%
Boutres	217	684	943	1102	489	574	886	573	22	0	50	0	728	1258	1879	1675	0	-11%
	2004	2005	2006	2007	2004	2005	2006	2007	2004	2005	2006	2007	487053	466960	488970	459038		

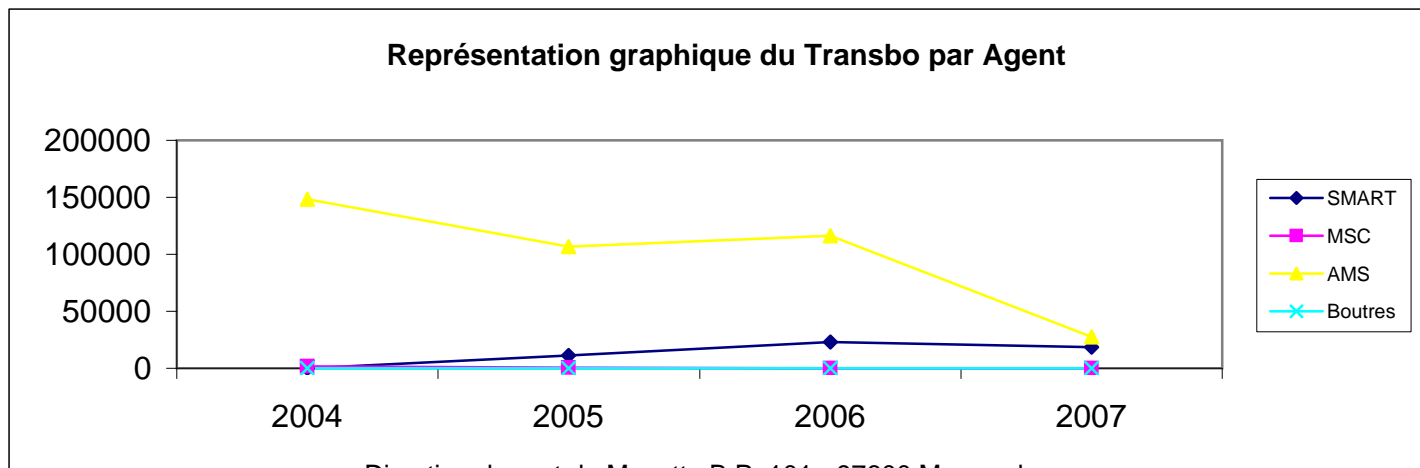
Représentation graphique de l'Import par Agent



Représentation graphique de l'Export par Agent



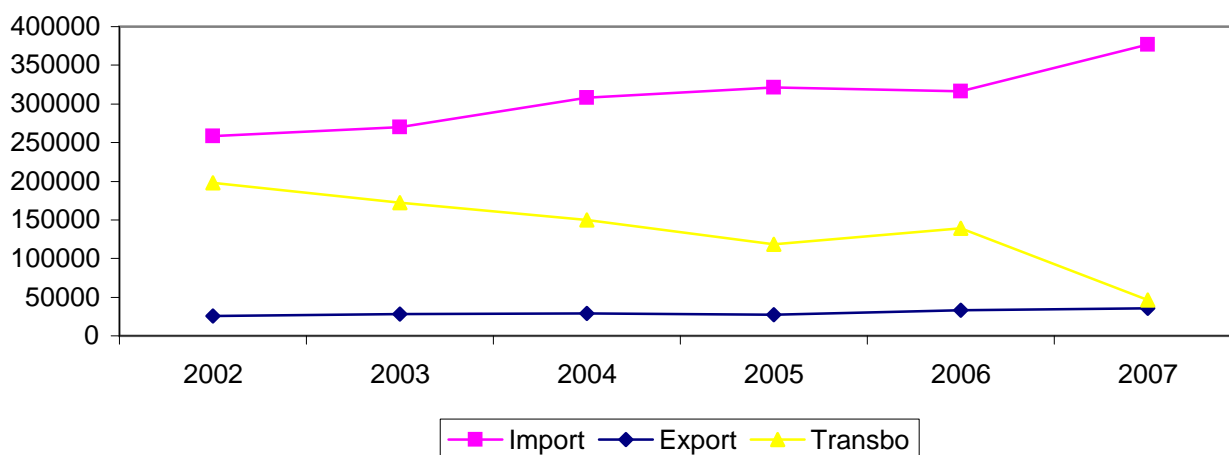
Représentation graphique du Transbo par Agent



Progression marchandises manipulées: 2002/2007

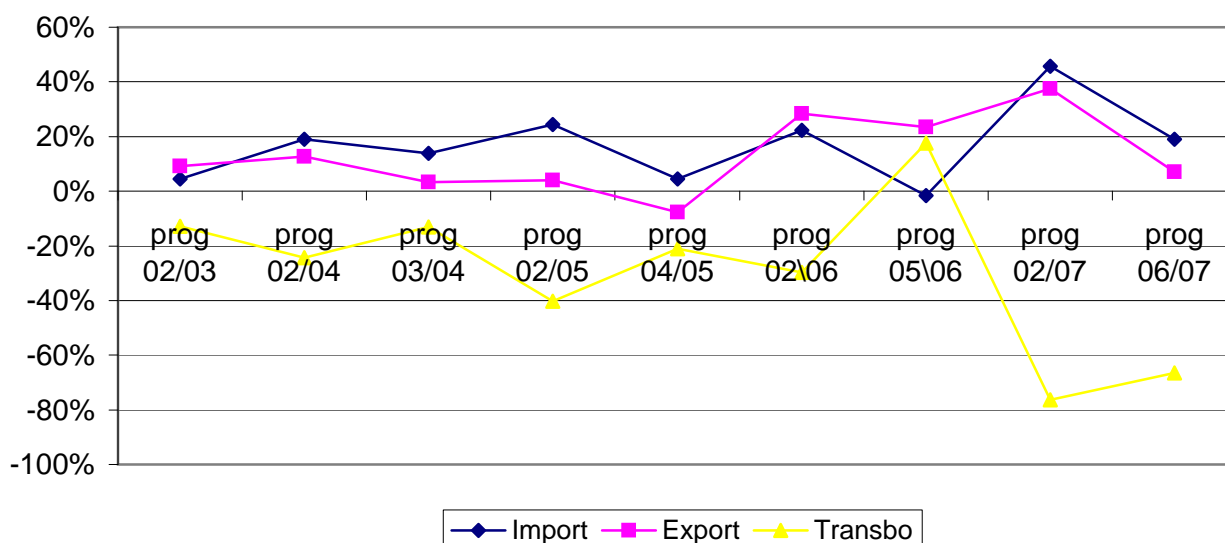
	2002	2003	2004	2005	2006	2007
Import	258744	270296	307777	321651	316436	376721
Export	25938	28333	29244	26990	33323	35686
Transbo	198004	172401	150032	118319	139211	46631
Total Longoni	482686	471030	487053	466960	488970	459038

Représentation graphique des marchandises manipulées



	prog 02/03	prog 02/04	prog 03/04	prog 02/05	prog 04/05	prog 02/06	prog 05/06	prog 02/07	prog 06/07
Import	4%	19%	14%	24%	5%	22%	-2%	46%	19%
Export	9%	13%	3%	4%	-8%	28%	23%	38%	7%
Transbo	-13%	-24%	-13%	-40%	-21%	-30%	18%	-76%	-67%

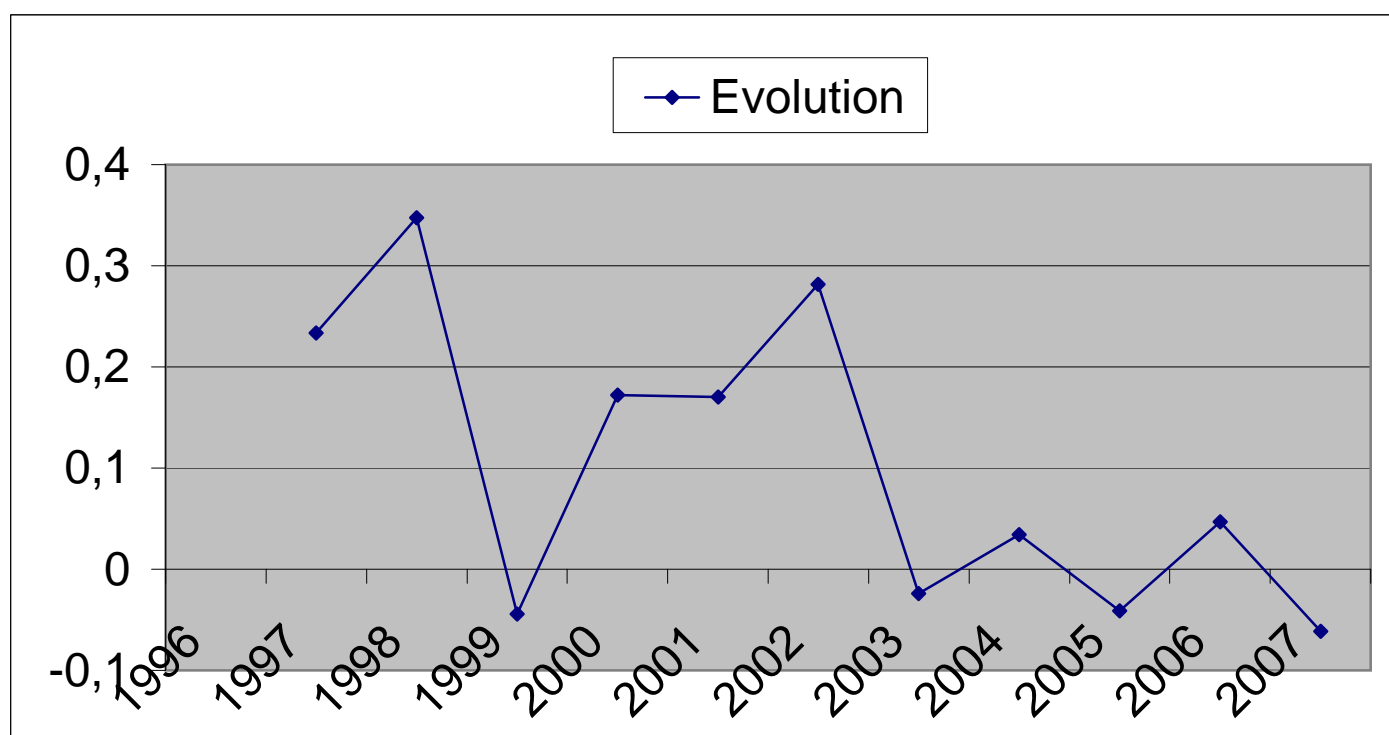
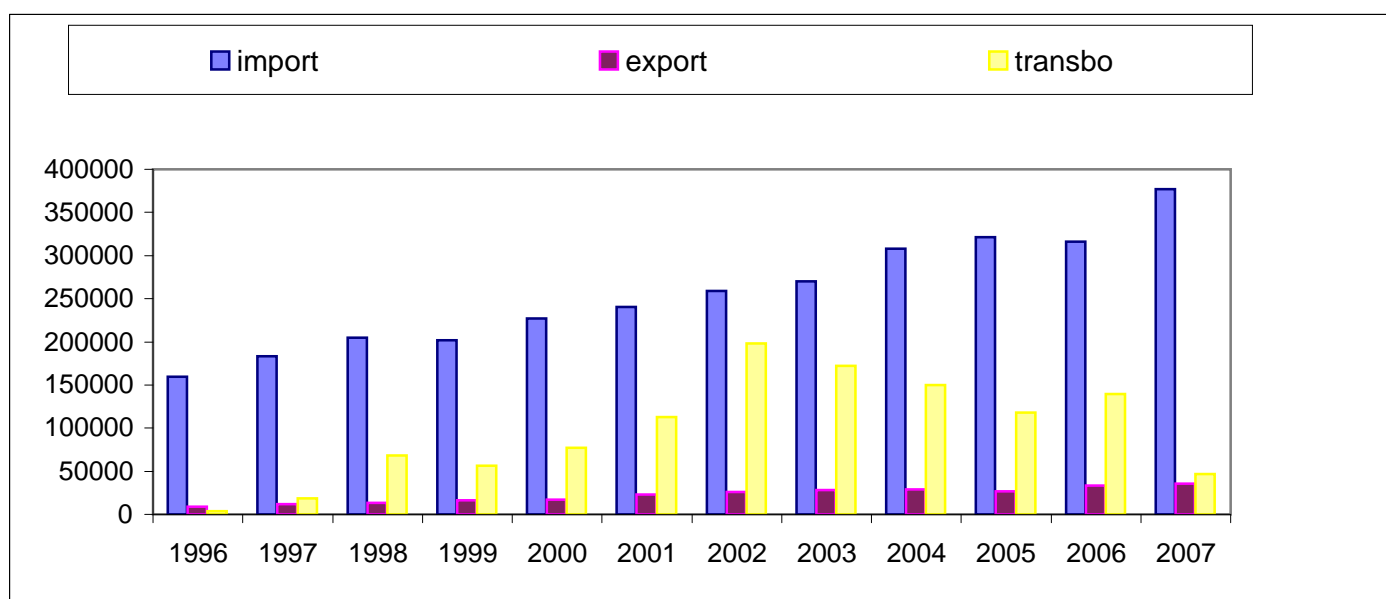
Représentation graphique des progressions au port de Longoni



Récapitulatif du trafic marchandises 1996-2007

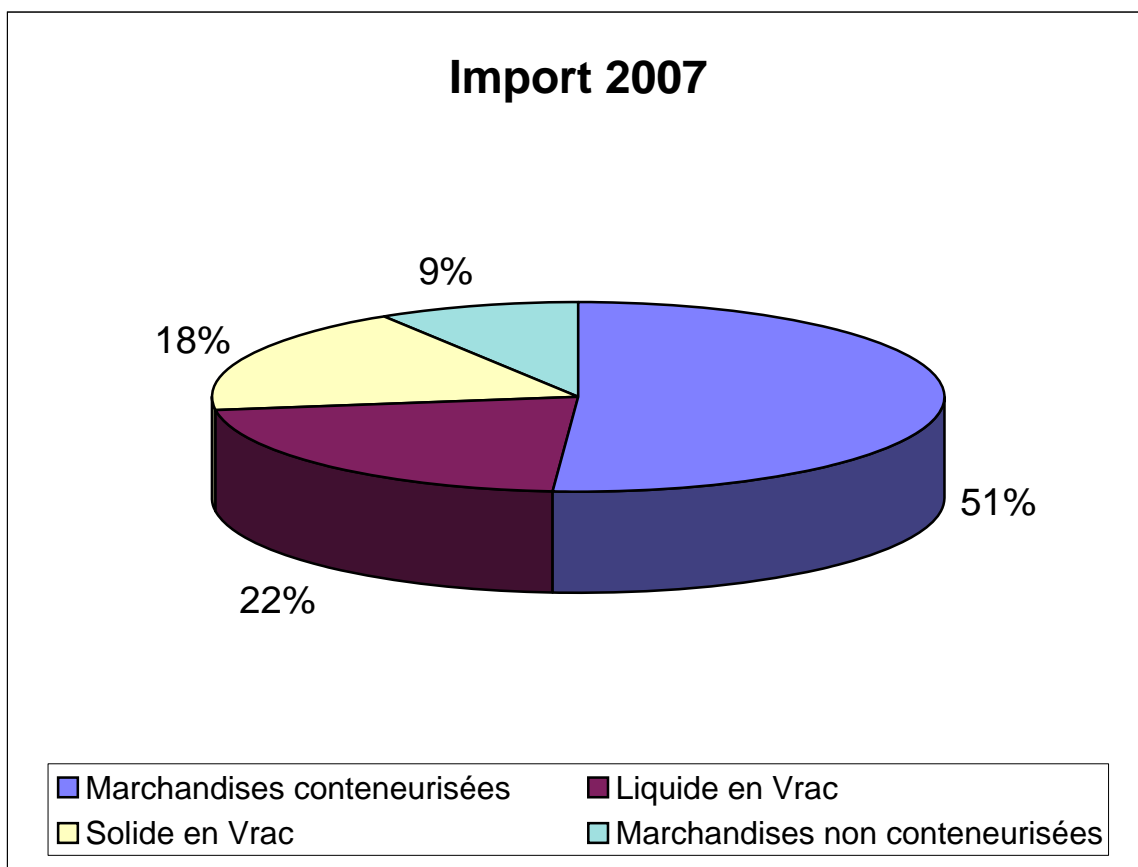
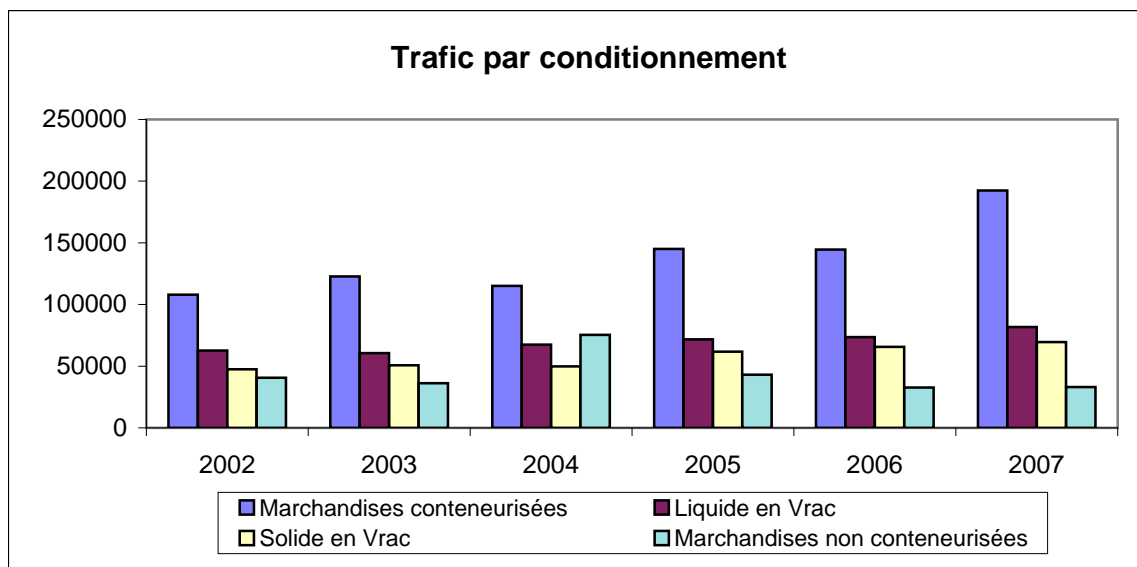
tonnage brut	1996	1997	1998	1999	2000	2001	2002	2003	2004	2005	2006	2007
import	159873	182943	205165	201993	227151	240756	258744	270296	307777	321651	316436	376721
export	9053	12089	13574	16341	17376	23338	25938	28333	29244	26990	33323	35686
transbo	3904	18206	68558	56321	77407	112606	198004	172401	150032	118319	139211	46631
Total Mayotte	172830	213238	287297	274655	321934	376700	482686	471030	487053	466960	488970	459038
Evolution		23%	35%	-4%	17%	17%	28%	-2%	3%	-4%	5%	-6%

Représentation graphique du trafic



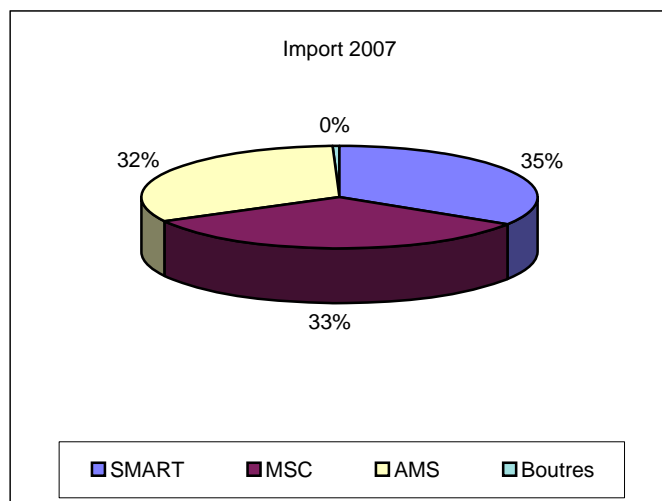
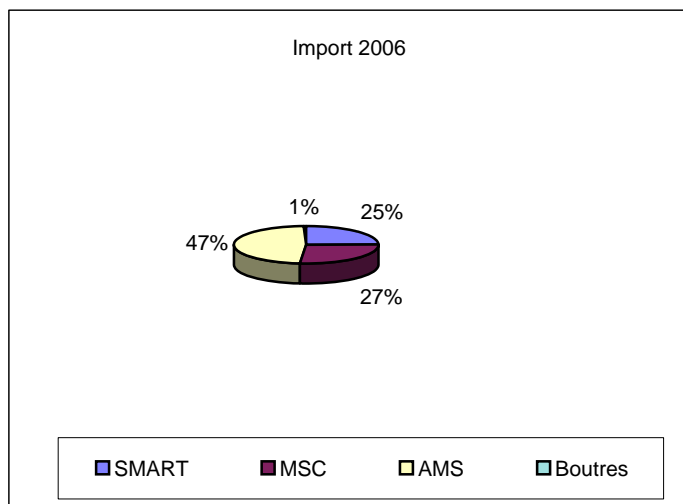
TRAFIC PAR CONDITIONNEMENT EN IMPORT

	2002	2003	2004	2005	2006	2007
Marchandises conteneurisées	107981	122671	115078	145082	144529	192411
Liquide en Vrac	62713	60628	67483	71707	73622	81744
Solide en Vrac	47449	50774	49802	61808	65622	69504
Marchandises non conteneurisées	40601	36223	75414	43054	32663	33062
Total Import	258744	270296	307777	321651	316436	376721



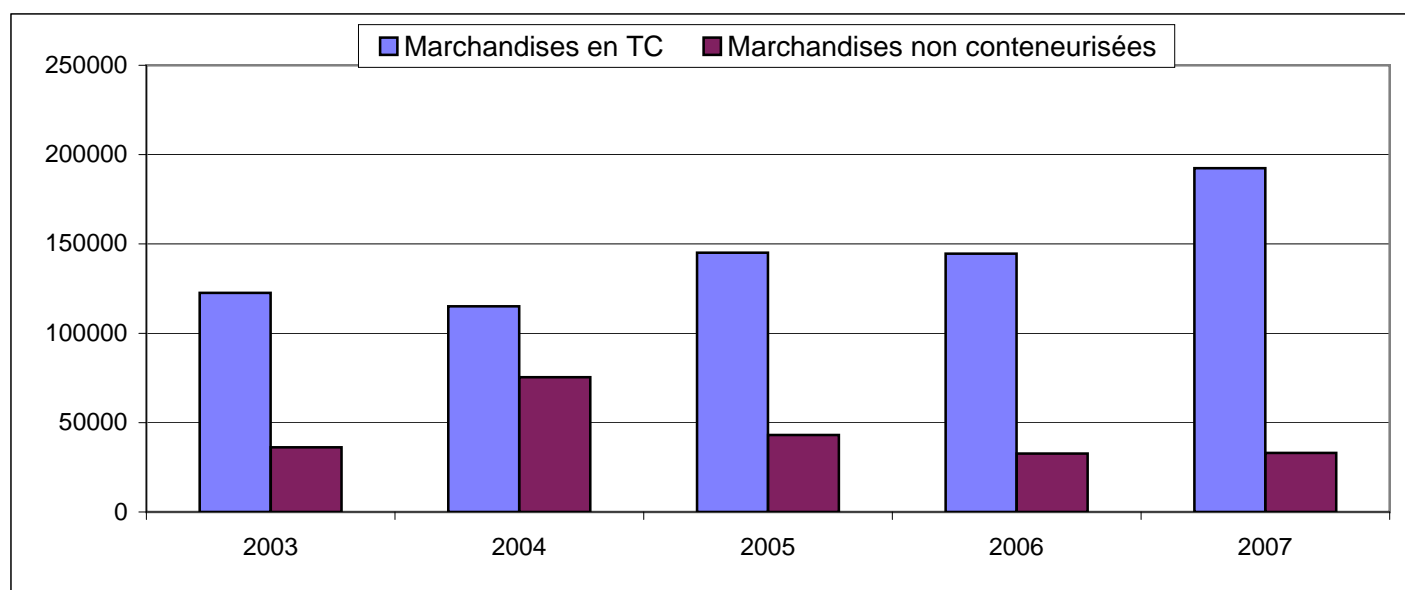
Import marchandises hors solide et liquide en vrac effectué par agent

	2004	2005	2006	2007
SMART	52502	56591	43862	76133
MSC	55333	46732	47208	75242
AMS	82440	84129	85179	72996
Boutres	217	684	943	1102
TOTAL	190492	188136	177192	225473



Import marchandises conteneurisées et non, hors liquide et solide en vrac

	2003	2004	2005	2006	2007	Taux %
Marchandises en TC	122671	115078	145082	144529	192411	85%
Marchandises non conteneurisées	36223	75414	43054	32663	33062	15%
TOTAL	158894	190492	188136	177192	225473	100%



Etat Marchandises Nature en Tonnes

Code NST	Nature	2006				2007			
		Import	Export	Transbo	Total	Import	Export	Transbo	Total
0010	Animaux vivants	0	0	0	0	0	0	0	0
0150	Maïs	420	0	0	420	1057	0	0	1057
0160	Riz	14682	0	0	14682	19031	13	0	19044
0190	Autres céréales	4	0	0	4	40	0	0	40
0200	Pommes de terre	225	0	0	225	338	0	0	338
0310	Agrumes	23	0	0	23	0	0	0	0
0351	Pommes	131	0	0	131	36	0	0	36
0352	Bananes	0	0	0	0	54	0	0	54
0359	Fruits et noix frais	80	0	0	80	484	0	0	484
0390	Légumes frais ou congelés	1011	0	0	1011	1335	0	0	1335
0410	Laine et autres poils d'origine animale	4	0	0	4	0	0	0	0
0430	Coton	15	0	0	15	26	0	0	26
0420	Fibres textiles artificielles ou synthétiques	6	0	0	6	8	0	0	8
0560	Bois	6935	0	0	6935	8352	0	0	8352
0570	Bois chauff, Charb de bois	0	0	0	0	114	0	0	114
0	Produits Agricoles et Animaux	23536	0	0	23536	30875	13	0	30888
1120	Sucre raffiné	2292	0	0	2292	3258	112	0	3370
1210	Vins	646	0	0	646	797	6	0	803
1220	Bière	2612	0	0	2612	2855	0	0	2855
1251	Rhum	0	0	0	0	17	0	0	17
1259	Autres boissons alcoolisées	113	0	0	113	55	0	0	55
1281	Eau	2582	0	0	2582	3764	0	0	3764
1289	Autres boissons non alcoolisées	8138	2	0	8140	7507	2	0	7509
1310	Café	0	0	0	0	24	0	0	24
1320	Cacao et chocolat	40	0	0	40	16	0	0	16
1330	Thé, Mate, Epices	1801	0	0	1801	2582	0	0	2582
1350	Tabacs manufacturés	133	0	0	133	218	0	0	218
1360	Glucoses et sucreries	111	0	0	111	199	0	0	199
1390	Préparations alimentaires	3789	0	0	3789	4708	0	0	4708
1410	Viande fraîche ou congelée	4995	65	0	5060	5170	41	0	5211
1410A	Poulets ou ailes de poulets congelées	8254	0	0	8254	8659	123	0	8782
1421	Poissons, Crustacés frais ou congelés	126	0	0	126	278	0	0	278
1430	Lait frais et crème fraîche	2522	0	0	2522	3676	0	0	3676

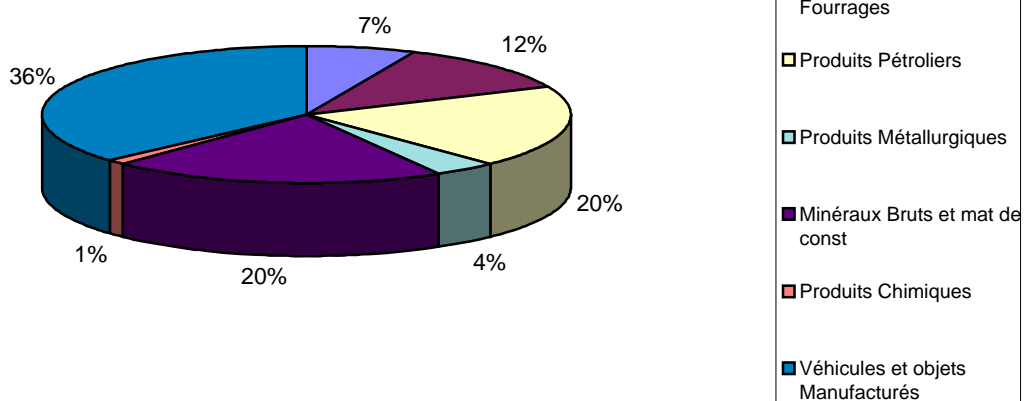
1440	Beurre, Fromage, Autres Produits laitiers	124	0	0	124	61	0	0	61
1460	Œufs	27	0	0	27	46	0	0	46
1480	Conserves de poissons	695	0	0	695	798	0	0	798
1610	Farine	4073	0	0	4073	4281	0	0	4281
1630	Autres Produits à Base de Céréales	0	0	0	0	5	0	0	5
1640	Préparation et conserves de Fruits	0	0	0	0	0	0	0	0
1660	Préparation et conserves de Légumes	1416	0	0	1416	1559	0	0	1559
1720	Tourteaux et résidus d'huiles Végétales	1589	0	0	1589	1855	22	0	1877
1790	Sons, Issues, Autres Nouritures Animales	164	0	0	164	225	0	0	225
1820	Huiles d'origine animales ou végétales	0	0	0	0	0	0	0	0
1	Denrées alimentaires et fourrages	46242	67	0	46309	52613	306	0	52919
3300	Hydrocarbures	73622	0	0	73622	81804	0	0	81804
3300A	Gaz Comprimé	2546	1328	0	3874	3340	1786	0	5126
34102	Huiles et graisses lubrifiantes	476	280	0	756	524	129	0	653
3430	Bitumes	1872	0	0	1872	1964	0	0	1964
3	Produits Pétroliers	78516	1608	0	80124	87632	1915	0	89547
5150	Acier Brut	0	0	0	0	0	0	0	0
5360	Fil de Fer ou d'Acier	0	0	0	0	0	0	0	0
5420	Tôles	817	0	0	817	2477	0	0	2477
5510	Tubes et Tuyaux	1141	0	0	1141	2640	0	0	2640
5640	Zinc et Alliages	0	0	0	0	0	0	0	0
5650	Autres métaux et alliages	6269	511	0	6780	11743	439	0	12182
5	Produits Métallurgiques	8227	511	0	8738	16860	439	0	17299
6110	Sables pour usages industriels	87	0	0	87	44	0	0	44
6210	Sel brut ou raffiné	372	0	0	372	596	0	0	596
6419	Ciments	74109	0	0	74109	92020	0	0	92020
6420	Chaux	0	0	0	0	0	0	0	0
6500	Plâtre	739	0	0	739	593	0	0	593
6910	Agglom Ponceux, Pièces en Béton et en C	0	0	0	0	138	0	0	138
6920A	Carreaux	1565	0	0	1565	1471	3	0	1474
6	Minéraux bruts, Matér. de constr	76872	0	0	76872	94862	3	0	94865
7190	Autres Engrais Naturels	0	0	0	0	0	0	0	0
7210	Scories de Déphosphoration	0	0	0	0	0	0	0	0
7	Engrais	0	0	0	0	0	0	0	0
8199	Autres Produits Chimiques de Base	0	0	0	0	0	0	0	0
8920	Colorants et peintures	166	0	0	166	251	0	0	251
8930	Parfumerie, Entretien et Pharmaceutique	162	0	0	162	315	0	0	315

8930A	Savonnerie, Parfum, Hygiène	2372	0	0	2372	2173	0	0	2173
8930B	Produits Médicinaux	28	0	0	28	11	0	0	11
8940	Explosifs	64	0	0	64	52	0	0	52
8960	Matériaux et Produits chimiques divers	4696	0	0	4696	2852	30	0	2882
8	Produits Chimiques	7488	0	0	7488	5654	30	0	5684
9101	Voitures neuves ou occasion	3254	342	0	3596	3819	339	0	4158
9102	Camions et autobus neufs ou occasion	870	89	0	959	1050	90	0	1140
9106	Bateaux	28	3	0	31	27	4	0	31
9109C	Motocyclettes	0	0	0	0	27	0	0	27
9200	Tracteurs et appareillage agricoles	360	85	0	445	309	35	0	344
9310	Machines et appareils	1788	44	0	1832	1986	95	0	2081
9390A	Machine d'Entreprises (grue, engin, exct)	52	0	0	52	729	0	0	729
9410	Elements de construction finis	0	0	0	0	395	0	0	395
9490	Autres articles manufacturés en métal	0	0	0	0	15	0	0	15
9490A	Autres Articles Manufacturés en Plastique	9	0	0	9	117	0	0	117
9510	Verre	8	0	0	8	4	0	0	4
9520	Verrerie, Poterie et Autres Articles	72	0	0	72	12	0	0	12
9520A	Bouteilles Vides	204	0	0	204	389	0	0	389
9620	Fibres textiles et tissus	288	0	0	288	142	19	0	161
9630	Article de voyage(bonneterie, chaussures)	0	0	0	0	33	0	0	33
9710	Demi-prod et art. manufacturés en caoutc	0	0	0	0	8	0	0	8
9710A	Pneus	256	0	0	256	294	22	0	316
9720	Papiers et cartons	625	3	0	628	440	0	0	440
9750	Meubles	418	0	0	418	1109	47	0	1156
9760	Articles manufacturés en bois	0	0	0	0	56	0	0	56
9790A	Panneaux Contreplaqués	815	0	0	815	1146	0	0	1146
9911	Poids de conteneurs vides	2852	26432	0	29284	1784	27728	0	29512
9912	Tare conteneurs pleins	24824	874	16698	42396	30804	1834	5412	38050
9991	Marchandises non identifiées en conteneu	36525	1943	122513	160981	42269	1518	41219	85006
9999	Autres marchandises non identifiées	2307	1322	0	3629	1261	1249	0	2510
9	Vehicules et objets manufacturés	75555	31137	139211	245903	88225	32980	46631	167836
	TOTAL GENERAL	316436	33323	139211	488970	376721	35686	46631	459038

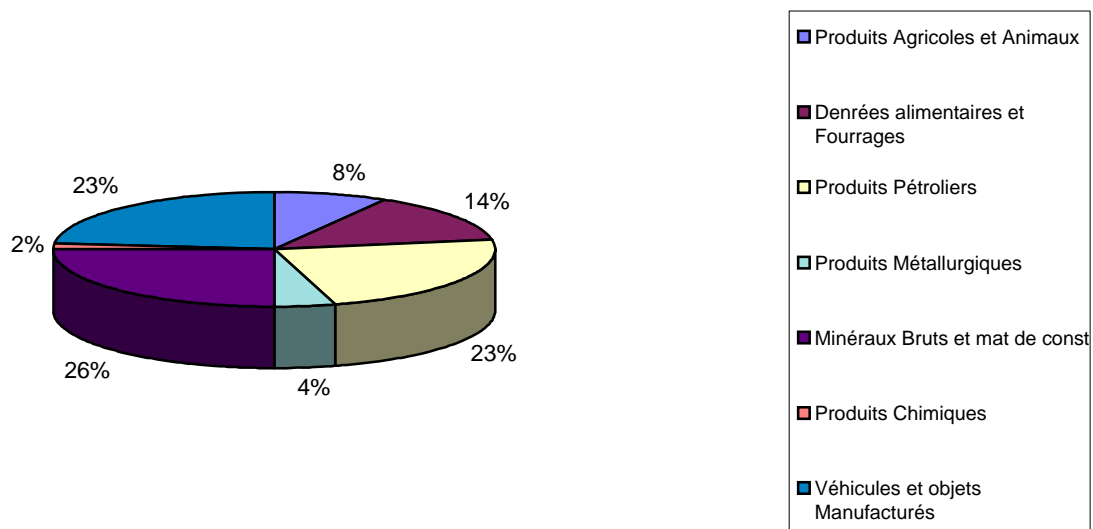
ETAT MARCHANDISES EN GROUPE DE PRODUITS

	Import	Export	Transbo	Total
Produits Agricoles et Animaux	30875	13	0	30888
Denrées alimentaires et Fourrages	52613	306	0	52919
Produits Pétroliers	87632	1915	0	89547
Produits Métallurgiques	16860	439	0	17299
Minéraux Bruts et mat de const	94862	3	0	94865
Produits Chimiques	5654	30	0	5684
Véhicules et objets Manufacturés	88225	32980	46631	167836
TOTAL	376721	35686	46631	459038

Pourcentage des produits manipulés en 2007

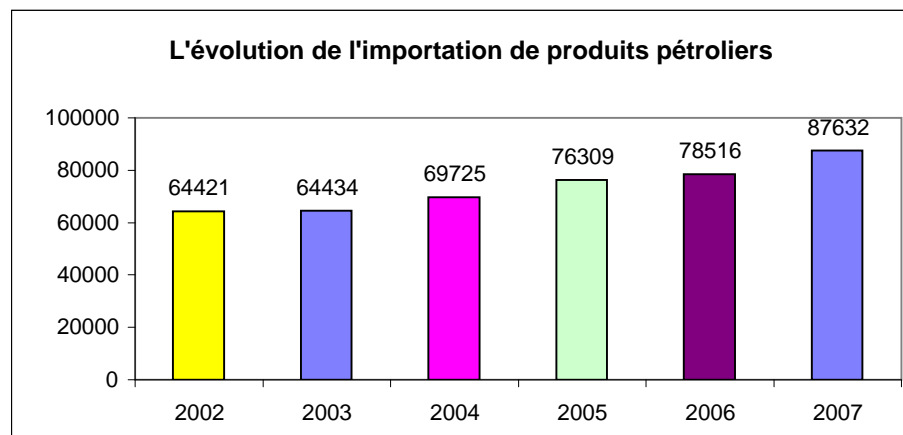
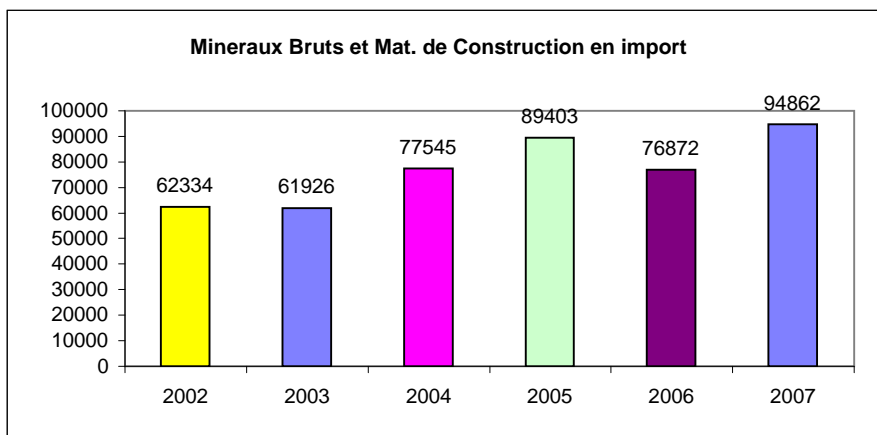
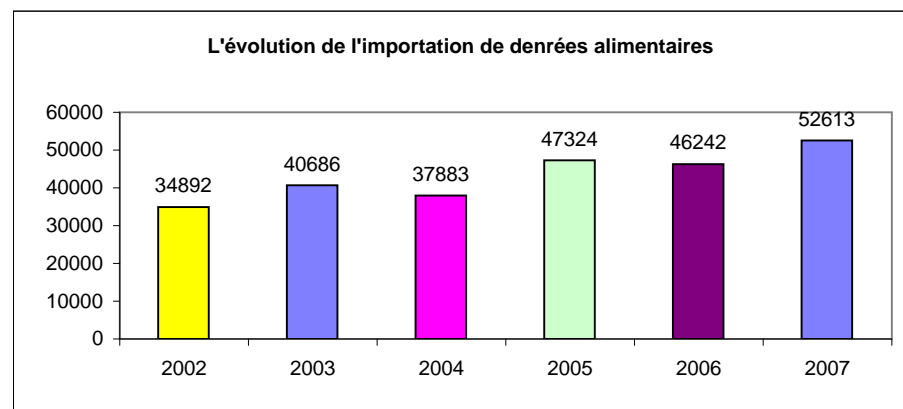
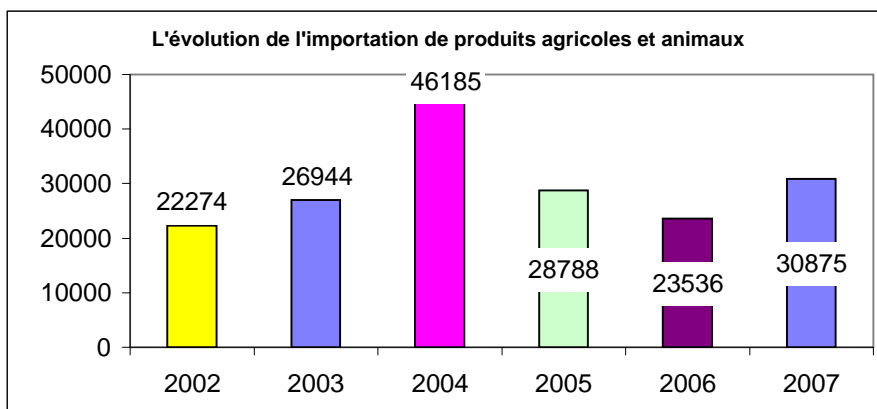


Pourcentage des produits en import en 2007

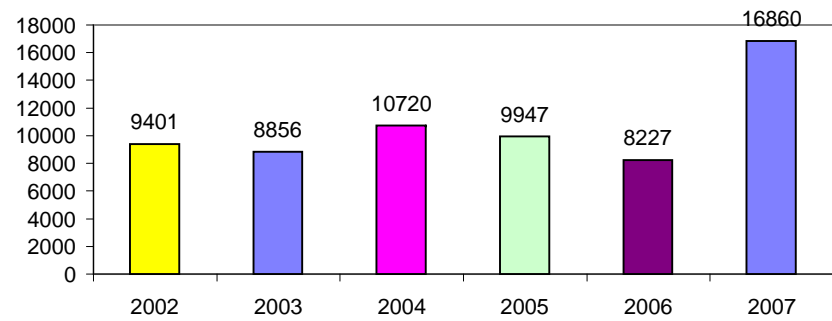


ETAT MARCHANDISES EN GROUPE DE PRODUITS

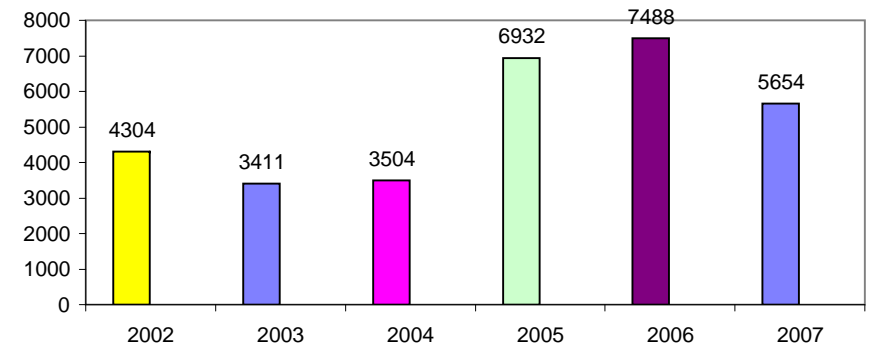
	2003				2004				2005				2006				2007			
	Import	Export	Transbo	Total	Import	Export	Transbo	Total	Import	Export	Transbo	Total	Import	Export	Transbo	Total	Import	Export	Transbo	Total
Produits Agricoles et Animaux	26944	50	7678	34672	46185	26	1478	47689	28788	11	0	28799	23536	0	0	23536	30875	13	0	30888
Denrées aliment; Fourrage	40686	87	99337	140110	37883	265	99772	137920	47324	427	0	47751	46242	67	0	46309	52613	306	0	52919
Produits Pétroliers	64434	186	326	64946	69725	289	292	70306	76309	1470	0	77779	78516	1608	0	80124	87632	1915	0	89547
Produits Métallurgiques	8856	110	4850	13816	10720	6	4104	14830	9947	147	0	10094	8227	511	0	8738	16860	439	0	17299
Minéraux Bruts et mat de const	61926	0	1294	63220	77545	0	732	78277	89403	4	0	89407	76872	0	0	76872	94862	3	0	94865
Engrais	0	0	0	0	0	0	0	0	60	0	0	60	0	0	0	0	0	0	0	0
Produits Chimiques	3411	826	496	4733	3504	1058	348	4910	6932	77	0	7009	7488	0	0	7488	5654	30	0	5684
Véhicules et objets Manufacturés	58938	28179	62416	149533	62215	27600	43306	133121	62888	24854	118319	206061	75555	31137	139211	245903	88225	32980	46631	167836
TOTAL	265195	29438	176397	471030	307777	29244	150032	487053	321651	26990	118319	466960	316436	33323	139211	488970	376721	35686	46631	459038



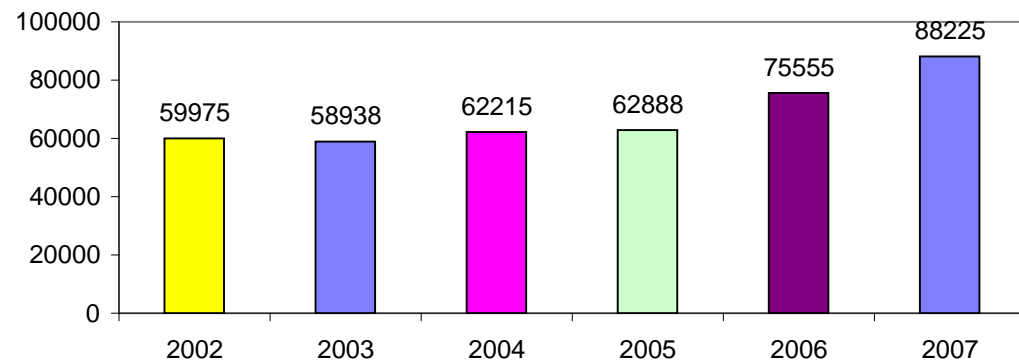
Représentation graphique de produits Métallurgiques et Import



Produits Chimiques en Import

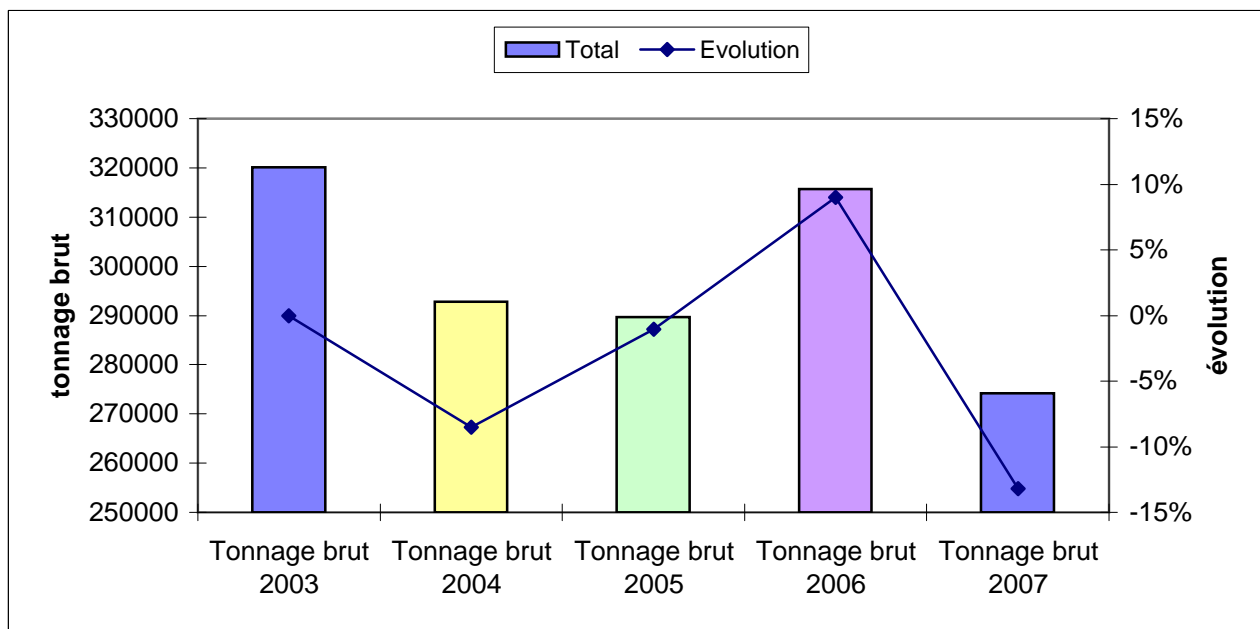


Véhicules et Objets Manufacturés en import



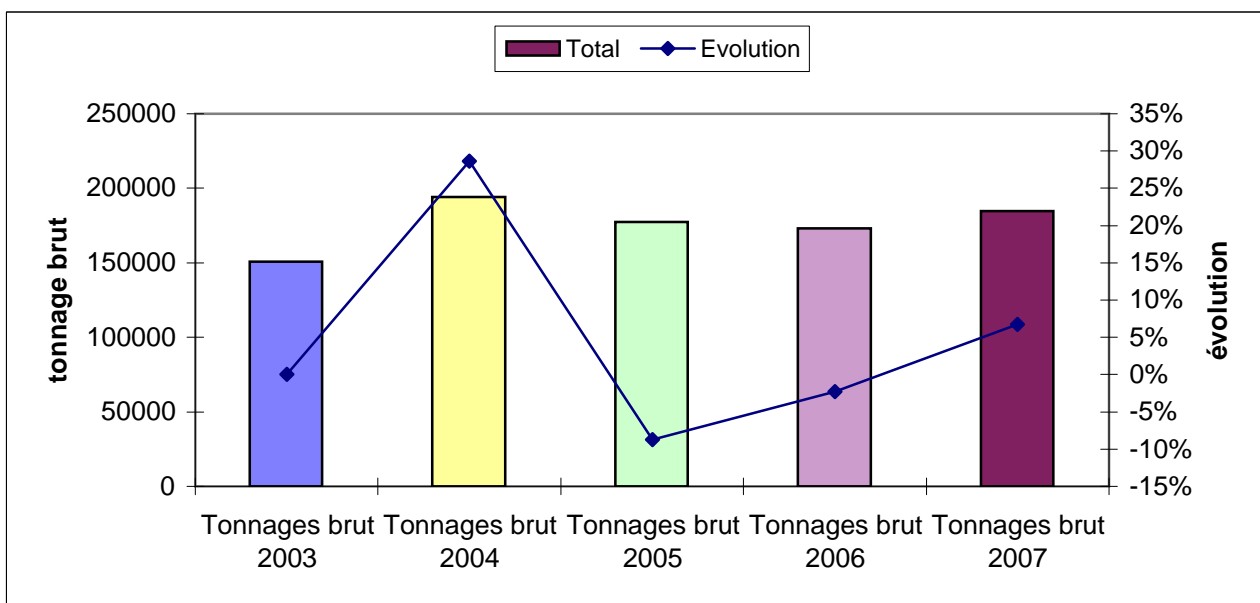
Tonnages marchandises conteneurisées: 2003/2004/2005/2006/2007

	Import	Export	Transbo	Total	Evolution
Tonnage brut 2003	122671	27775	169637	320083	0%
Tonnage brut 2004	115078	28324	149424	292826	-9%
Tonnage brut 2005	145082	26413	118198	289693	-1%
Tonnage brut 2006	144529	32001	139211	315741	9%
Tonnage brut 2007	192411	35113	46631	274155	-13%



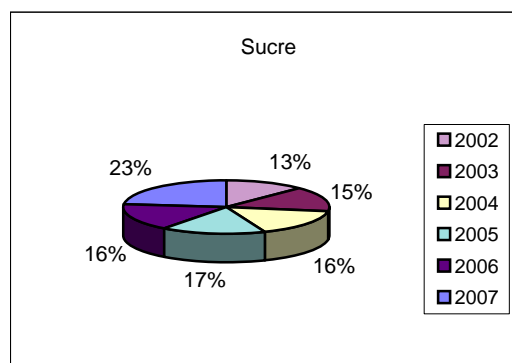
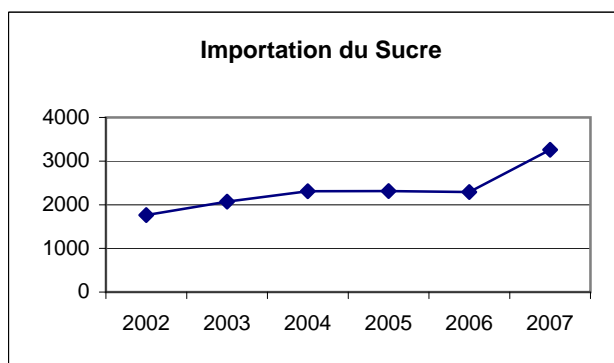
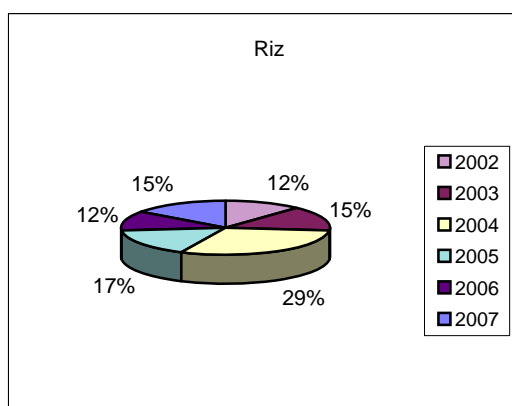
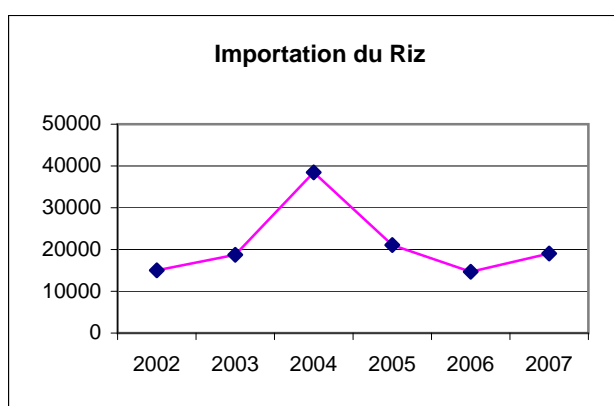
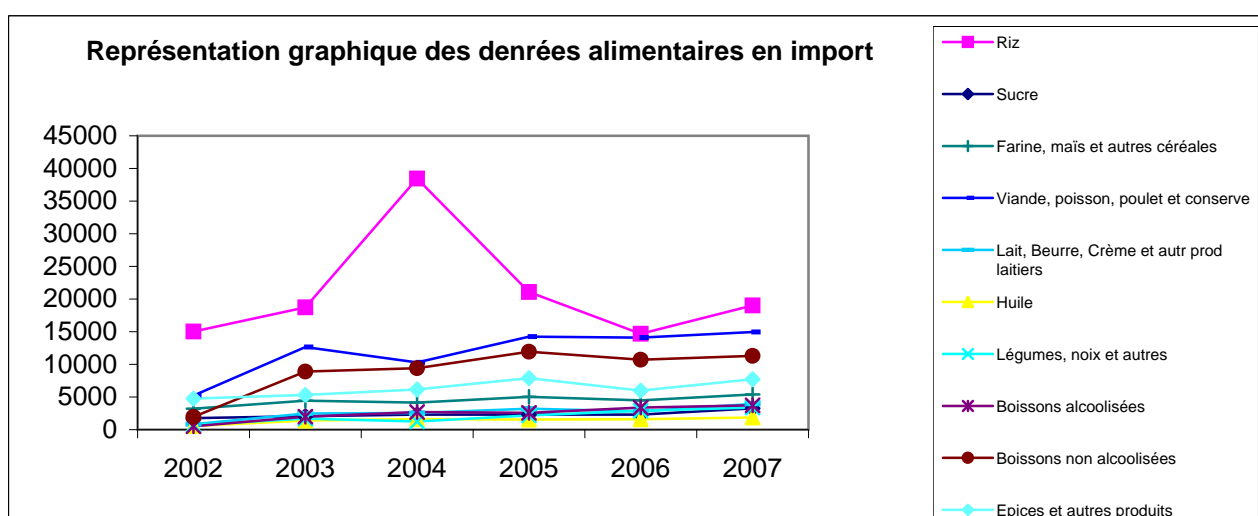
Tonnages marchandises non conteneurisées: 2003/2004/2005/2006/2007

	Import	Export	Transbo	Total	Evolution
Tonnages brut 2003	147625	558	2764	150947	0%
Tonnages brut 2004	192699	920	608	194227	29%
Tonnages brut 2005	176569	577	121	177267	-9%
Tonnages brut 2006	171907	1322	0	173229	-2%
Tonnages brut 2007	184310	573	0	184883	7%

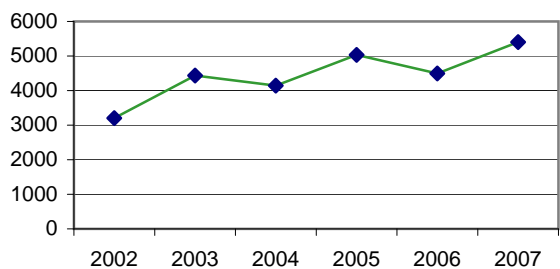


Importation des denrées alimentaires

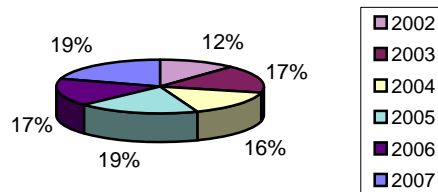
	2002	2003	2004	2005	2006	2007
Riz	15021	18736	38458	21070	14682	19031
Sucre	1762	2070	2308	2313	2292	3258
Farine, maïs et autres céréales	3206	4435	4143	5033	4497	5401
Viande, poisson, poulet et conserve	5221	12639	10288	14229	14097	14951
Lait, Beurre, Crème et autr prod laitiers	829	2478	2559	3205	2797	3952
Huile	575	1388	1617	1534	1589	1855
Légumes, noix et autres	727	1687	1255	2193	2886	3378
Boissons alcoolisées	509	1987	2703	2577	3371	3724
Boissons non alcoolisées	1973	8899	9406	11945	10720	11295
Epices et autres produits alimentaires	4750	5315	6145	7892	5973	7718



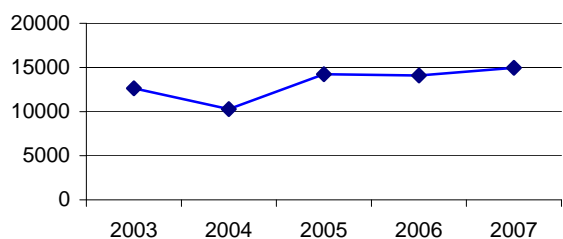
Importation de Farine et autres céréales



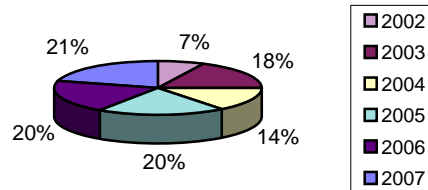
Farine, maïs et autres céréales



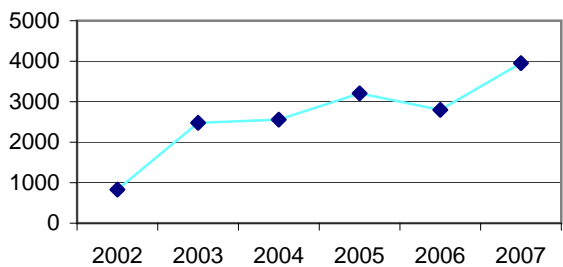
Importation de Viande, Poisson, Poulet et conserve



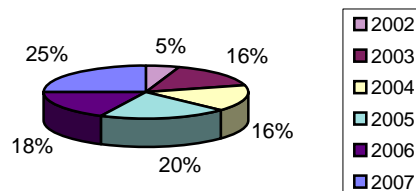
Viande, poisson, poulet et conserve



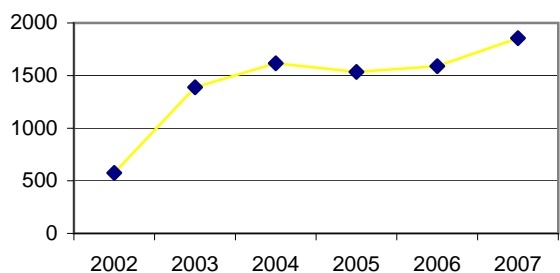
Importation du Lait et Crème



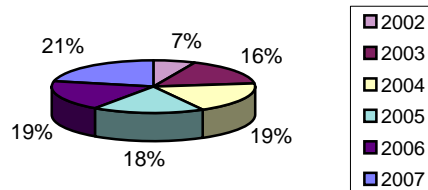
Lait, Beurre, Crème et autr prod laitiers



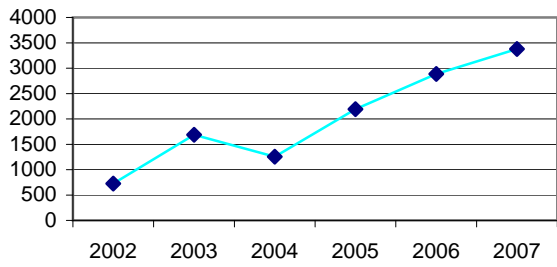
Importation de l'huile



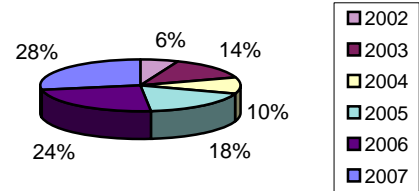
Huile



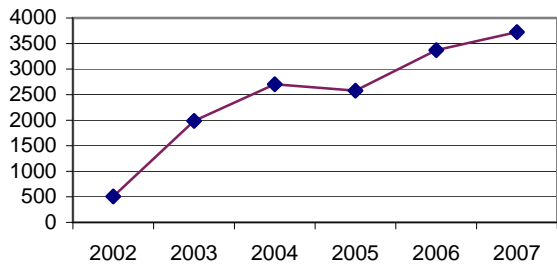
Importation de Légumes, Noix et Autres



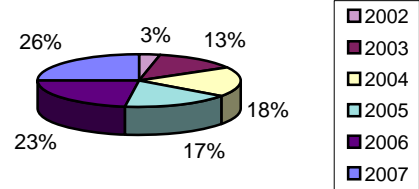
Légumes, noix et autres



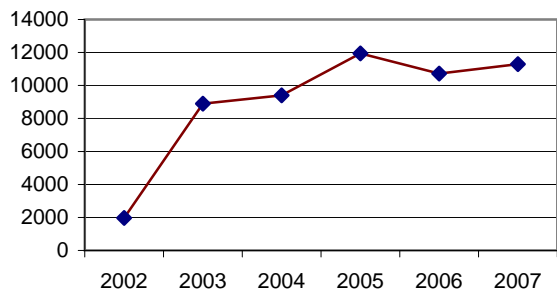
Importation de Boissons Alcoolisées



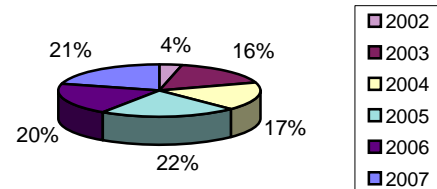
Boissons alcoolisées



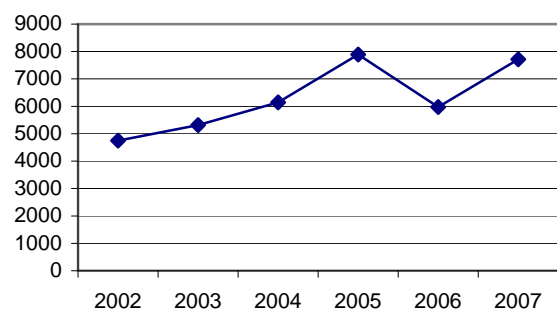
Importation de Boissons non Alcoolisées



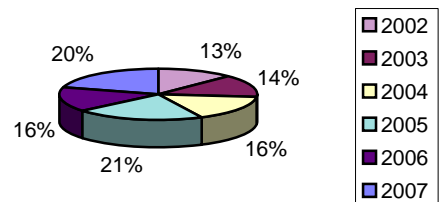
Boissons non alcoolisées



Epices et autres produits alimentaires

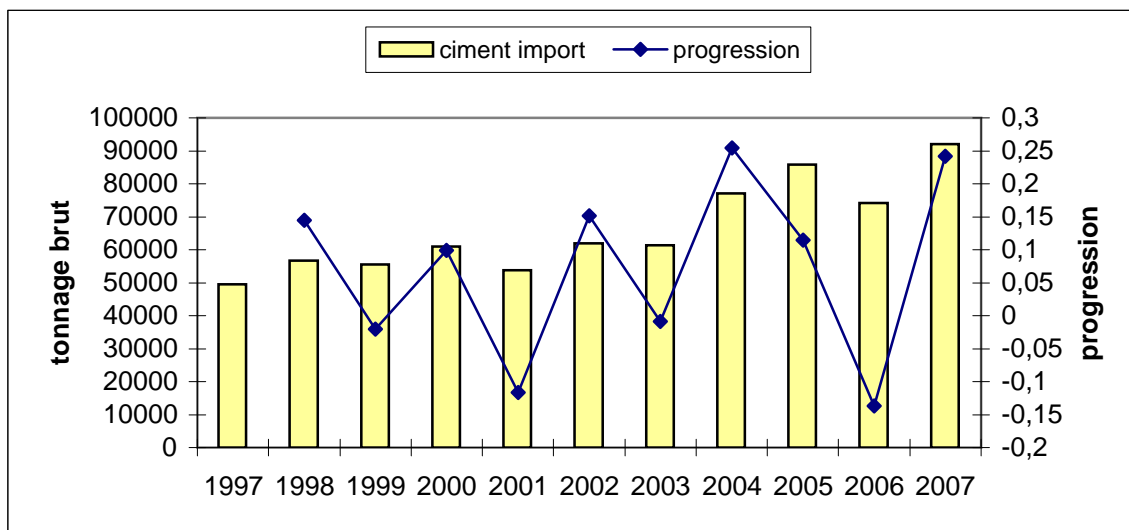


Epices et autres produits alimentaires



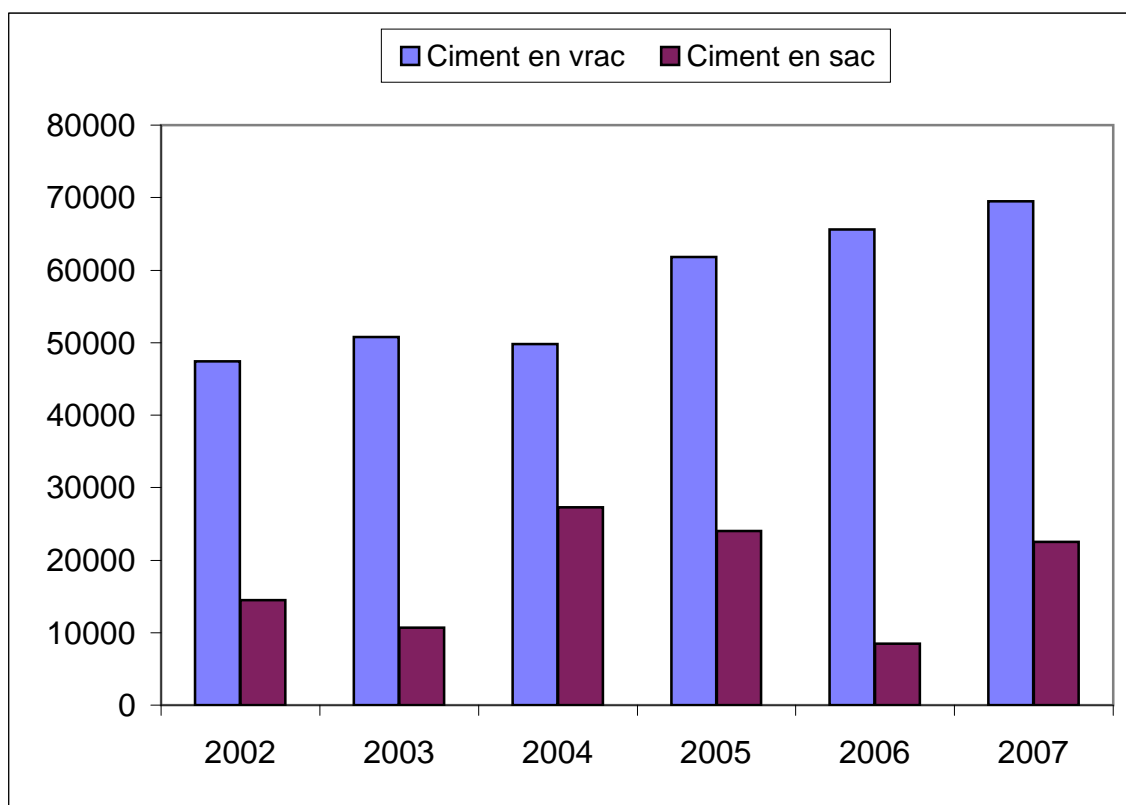
Importation du ciment(1997-2007)

Import ciment											
	1997	1998	1999	2000	2001	2002	2003	2004	2005	2006	2007
ciment import	49471	56619	55444	60912	53803	61971	61416	77043	85864	74109	92020
progression		14%	-2%	10%	-12%	15%	-1%	25%	11%	-14%	24%



Evolution de l'importation du ciment en vrac et en sac entre 02/06

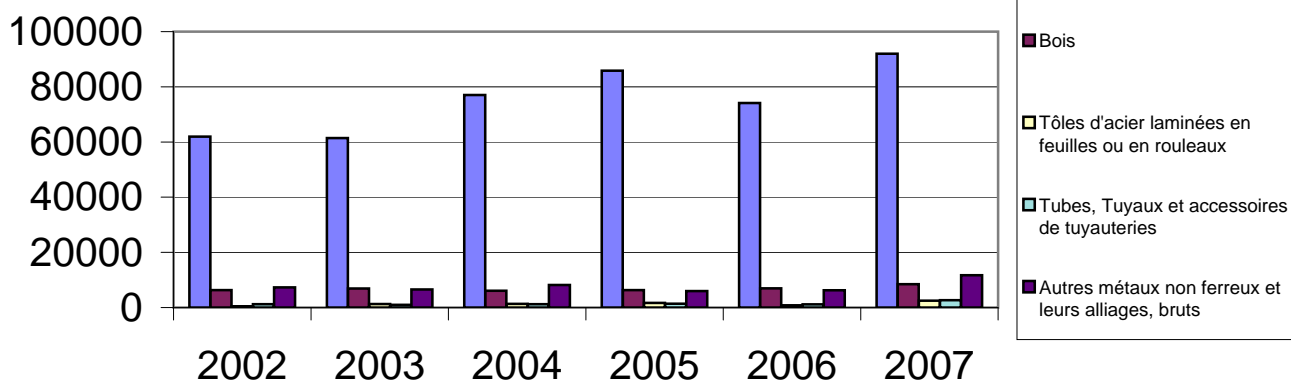
	2002	2003	2004	2005	2006	2007
Ciment en vrac	47449	50774	49802	61808	65622	69504
Ciment en sac	14522	10642	27241	24056	8487	22516



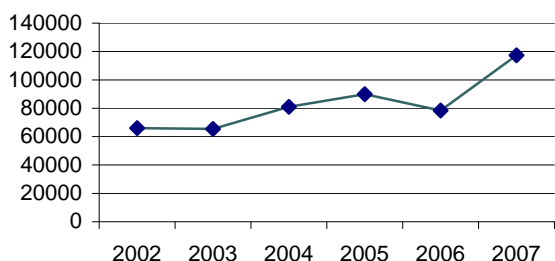
L'importation des matériaux de construction 2002/2007

	2002	2003	2004	2005	2006	2007
Ciment	61971	61416	77043	85864	74109	92020
Bois	6301	6893	6108	6320	6935	8466
Tôles d'acier laminées en feuilles ou en rouleaux	464	1255	1329	1700	817	2477
Tubes, Tuyaux et accessoires de tuyauteries	1242	965	1230	1414	1141	2640
Autres métaux non ferreux et leurs alliages, bruts	7317	6526	8155	5976	6269	11743
Total	77295	77055	93865	101274	89271	117346
Evolution du Ciment		-1%	25%	11%	-14%	24%
Evolution du Bois		9%	-11%	3%	10%	22%
Evolution des Tôles		170%	6%	28%	-52%	203%
Evolution des Tubes, Tuyaux		-22%	27%	15%	-19%	131%
Evolution des Métaux		-11%	25%	-27%	5%	87%
Evolution globale		0%	22%	8%	-12%	31%

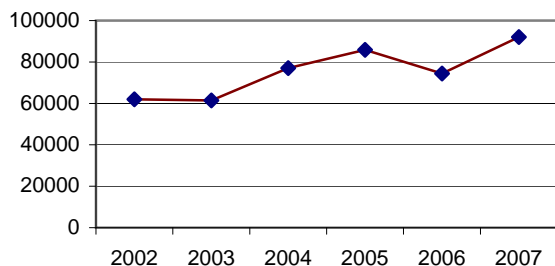
La représentation graphique des matériaux de construction



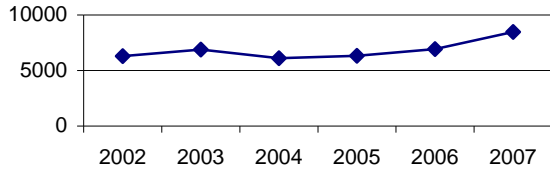
Représentation graphique des matériaux de construction



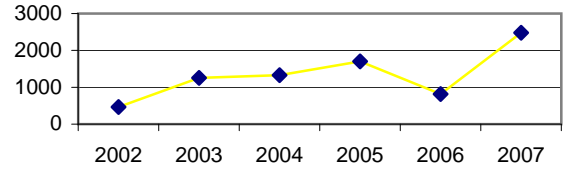
Représentation graphique de l'importation du Ciment



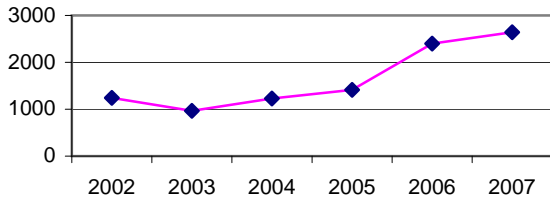
Représentation graphique de l'importation du bois



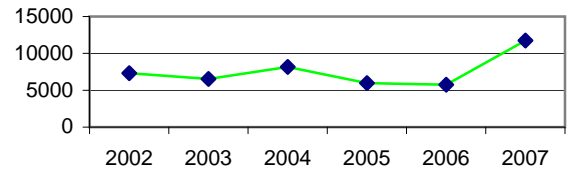
Représentation graphique de l'importation des tôles



Représentation graphique de l'importation des tuyaux et accessoires

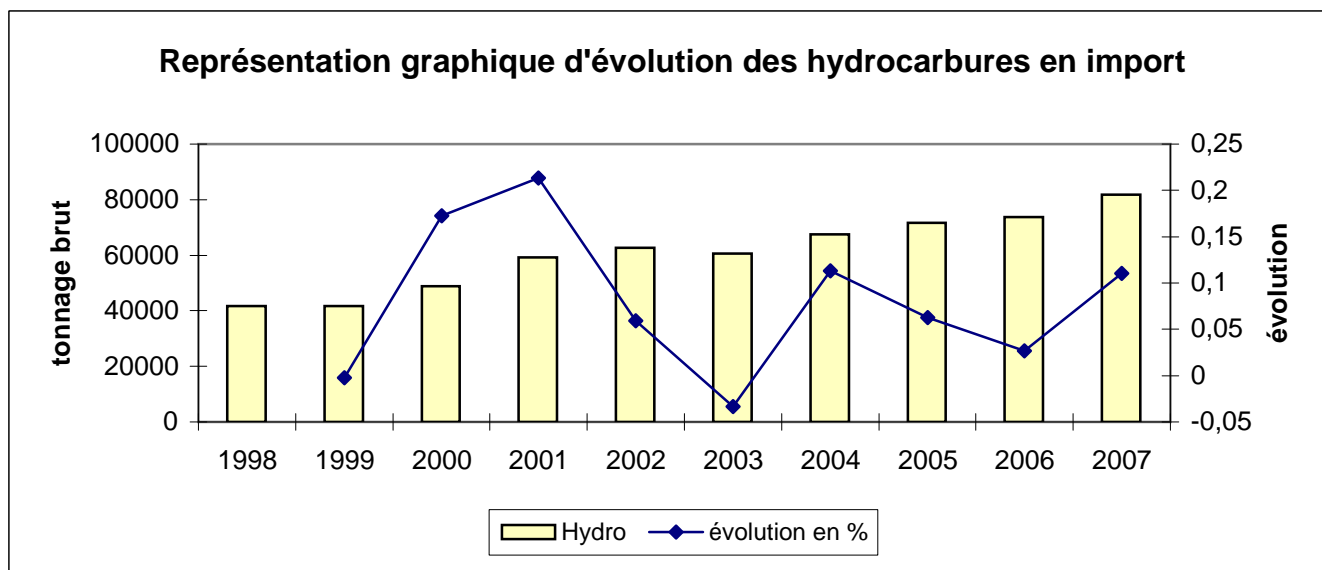


Représentation graphique de l'importation des métaux



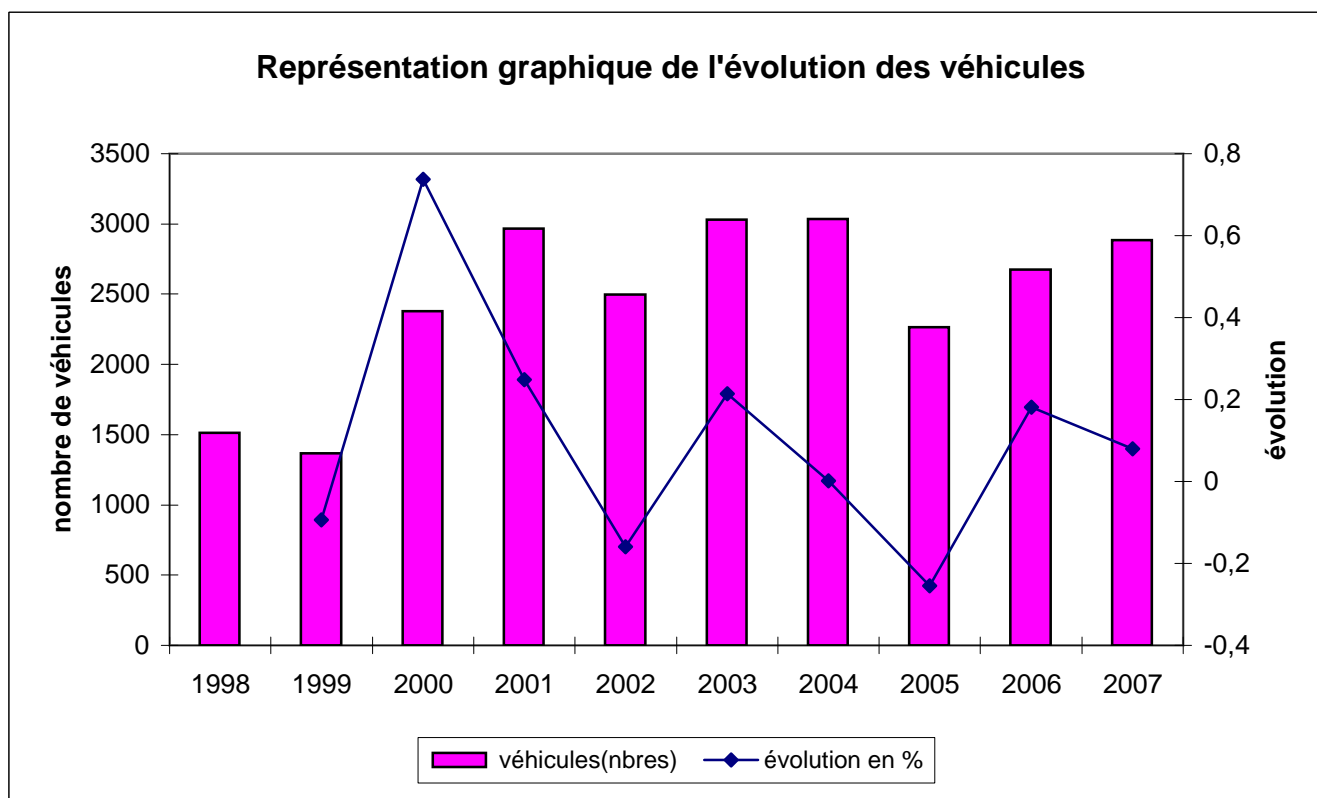
L'importation des hydrocarbures 1998-2007

	1998	1999	2000	2001	2002	2003	2004	2005	2006	2007
Hydro	41680	41597	48783	59202	62713	60628	67483	71707	73622	81744
évolution en %		0%	17%	21%	6%	-3%	11%	6%	3%	11%



Nombres de Véhicules importés

	1998	1999	2000	2001	2002	2003	2004	2005	2006	2007
véhicules(nbres)	1511	1369	2379	2969	2496	3031	3034	2263	2673	2886
évolution en %		-9%	74%	25%	-16%	21%	0%	-25%	18%	8%



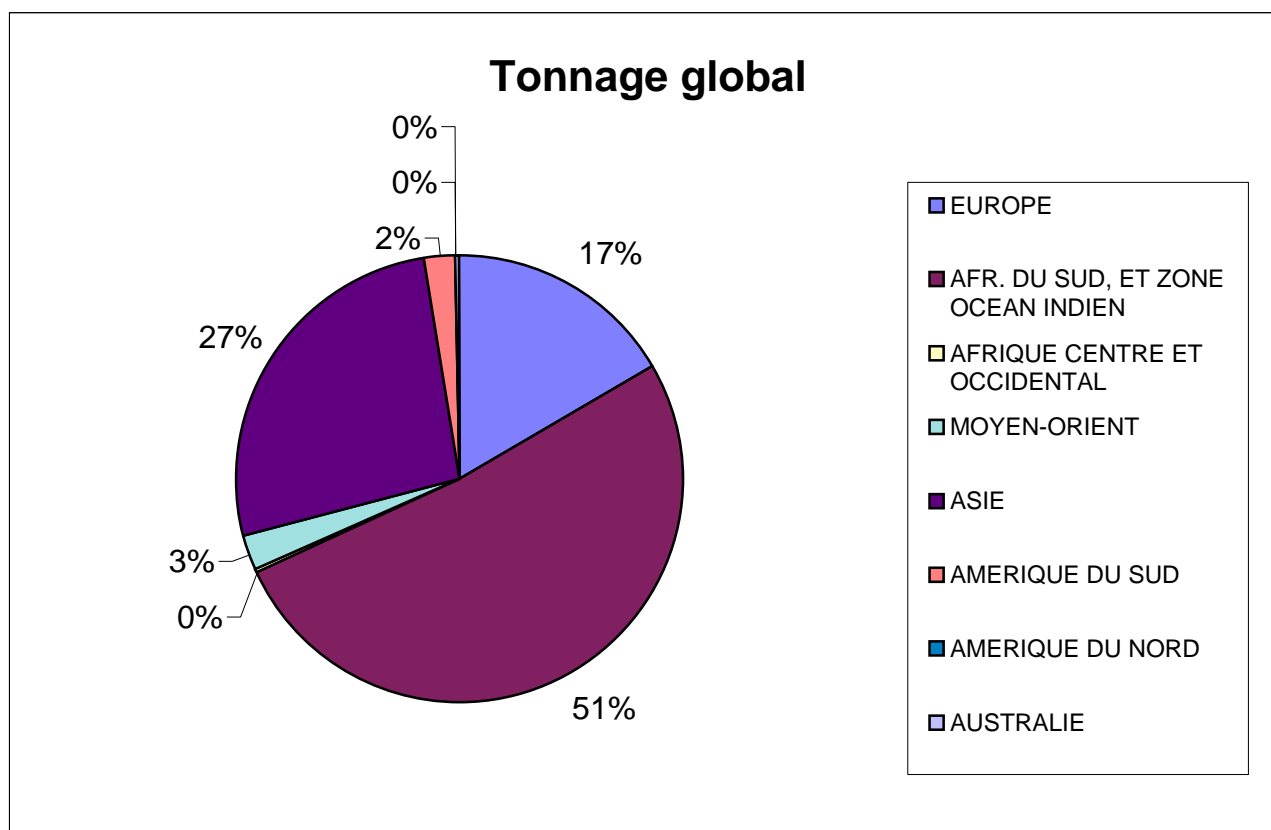
Trafic par pays de provenance

PAYS PROVENANCE	2006				2007				ZONE
	IMPORT	EXPORT	TRANSBO	TOTAL	IMPORT	EXPORT	TRANSBO	TOTAL	
Afrique du Sud	16353	0	444	16797	15530	0	0	15530	Z 2
Allemagne	693	0	0	693	1932	0	0	1932	Z 1
Angola	0	0	0	0	14	0	0	14	Z 3
Arabie Saoudite	7671	0	0	7671	403	0	0	403	Z 4
Argentine	427	0	0	427	588	0	0	588	Z 6
Australie	136	0	0	136	182	0	0	182	Z 8
Bangladesh	4	0	76	80	41	0	0	41	Z 5
Belgique	10097	0	5800	15897	14916	0	2898	17814	Z 1
Brésil	5378	0	0	5378	8284	0	54	8338	Z 6
Cameroun	295	0	0	295	229	0	0	229	Z 3
Canada	257	0	0	257	171	0	0	171	Z 7
Chili	1517	0	0	1517	318	0	0	318	Z 6
Chine	4174	0	0	4174	21646	0	0	21646	Z 5
Chypre	27	0	0	27	43	0	0	43	Z 1
Colombie	32	0	0	32	0	0	0	0	Z 7
Comores	1083	0	0	1083	886	0	0	886	Z 2
Corée du Sud et du Nord	83	0	0	83	66	0	0	66	Z 5
Côte d'Ivoire	190	0	0	190	265	0	0	265	Z 3
Danemark	13	0	0	13	0	0	0	0	Z 1
Djibouti	5	0	90	95	0	0	0	0	Z 4
Egypte	144	0	0	144	205	0	0	205	Z 4
Emirats Arabes Unis	8079	0	22	8101	9193	0	1084	10277	Z 4
Espagne	1376	0	0	1376	1029	0	0	1029	Z 1
Etats-Unis	0	0	0	0	88	0	0	88	Z 7
Finlande	0	0	0	0	662	0	0	662	Z 1
France	54355	0	12310	66665	45184	0	1668	46852	Z 1
Grèce	41	0	0	41	115	0	0	115	Z 1
Guadeloupe	89	0	0	89	36	0	0	36	Z 6
Guyane	3	0	0	3	46	0	0	46	Z 6
Hong Kong	290	0	0	290	61	0	24	85	Z 5
Inde	6011	0	344	6355	2966	0	14	2980	Z 5
Indonésie	24134	0	0	24134	24593	0	0	24593	Z 5
Iran	59	0	0	59	0	0	0	0	Z 4
Irlande	154	0	0	154	256	0	0	256	Z 1

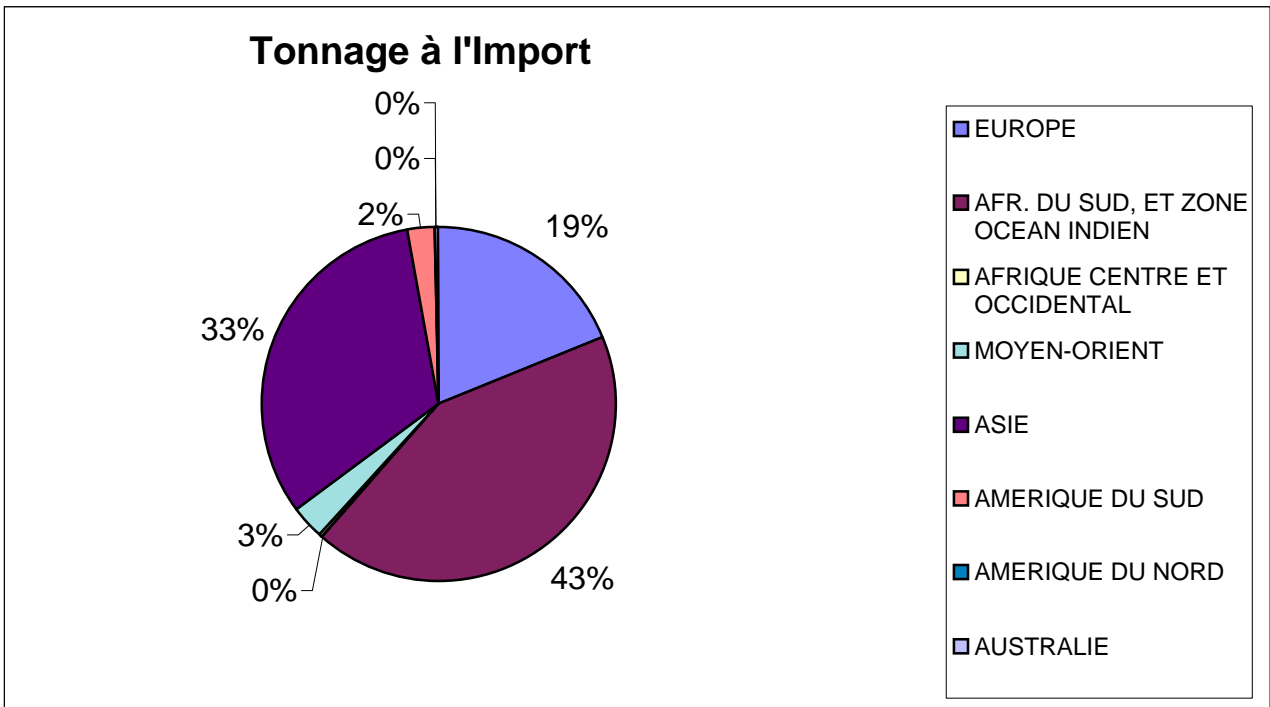
Italie	3158	0	500	3658	2961	0	294	3255	Z 1
Jamaïque	4	0	0	4	0	0	0	0	Z 3
Japon	119	0	0	119	14	0	0	14	Z 5
Kenya	20490	0	0	20490	8488	0	1266	9754	Z 2
La Barbade	0	0	0	0	2	0	0	2	Z 6
Lituanie	0	0	0	0	50	0	0	50	Z 1
Madagascar	6470	0	105037	111507	10235	0	20402	30637	Z 2
Malaisie	6362	0	0	6362	34727	0	40	34767	Z 5
Maldives	821	0	0	821	0	0	0	0	Z 2
Malte	84	0	0	84	357	0	124	481	Z 3
Maroc	49	0	0	49	551	0	0	551	Z 3
Martinique	10	0	0	10	12	0	0	12	Z 6
Maurice	20112	0	5840	25952	22973	0	7514	30487	Z 2
Mayotte	0	33323	0	33323	0	35686	0	35686	Z 2
Mozambique	191	0	158	349	0	0	0	0	Z 2
Nouvelle Calédonie	7	0	0	7	13	0	0	13	Z 8
Norvège	0	0	0	0	7	0	0	7	Z 1
Nouvelle Zélande	40	0	0	40	1009	0	0	1009	Z 8
Oman	102	0	0	102	149	0	0	149	Z 4
Pakistan	30	0	0	30	0	0	0	0	Z 5
Pays-Bas	1380	0	44	1424	3161	0	108	3269	Z 1
Pologne	0	0	0	0	189	0	0	189	Z 1
Polynésie	17	0	0	17	9	0	0	9	Z 8
Portugal	108	0	0	108	542	0	0	542	Z 1
Réunion	17145	0	8272	25417	19524	0	10285	29809	Z 2
Royaume-Uni	1213	0	130	1343	476	0	80	556	Z 1
Sénégal	0	0	0	0	13	0	0	13	Z 3
Seychelles	61992	0	44	62036	81744	0	172	81916	Z 2
Singapour	11857	0	0	11857	29946	0	162	30108	Z 5
Suisse	0	0	0	0	15	0	0	15	Z 1
Taiwan	25	0	0	25	7	0	0	7	Z 5
Tanzanie	136	0	14	150	125	0	442	567	Z 2
Thaïlande	20954	0	0	20954	8435	0	0	8435	Z 5
Tunisie	85	0	0	85	322	0	0	322	Z 3
Turquie	229	0	86	315	688	0	0	688	Z 4
Uruguay	29	0	0	29	0	0	0	0	Z 6
Venezuela	47	0	0	47	29	0	0	29	Z 6
TOTAL	316436	33323	138623	488970	376721	35686	46631	459038	

ZONE DE PROVENANCE	IMPORT	EXPORT	TRANSBO	TOTAL	CODE ZONE
EUROPE	71538	0	5048	76586	Z 1
AFR. DU SUD, ET ZONE OCEAN INDIEN	159505	35686	40081	235272	Z 2
AFRIQUE CENTRE ET OCCIDENTAL	1751	0	124	1875	Z 3
MOYEN-ORIENT	10638	0	1084	11722	Z 4
ASIE	122502	0	240	122742	Z 5
AMERIQUE DU SUD	9315	0	54	9369	Z 6
AMERIQUE DU NORD	259	0	0	259	Z 7
AUSTRALIE	1213	0	0	1213	Z 8
TOTAL	376721	35686	46631	459038	

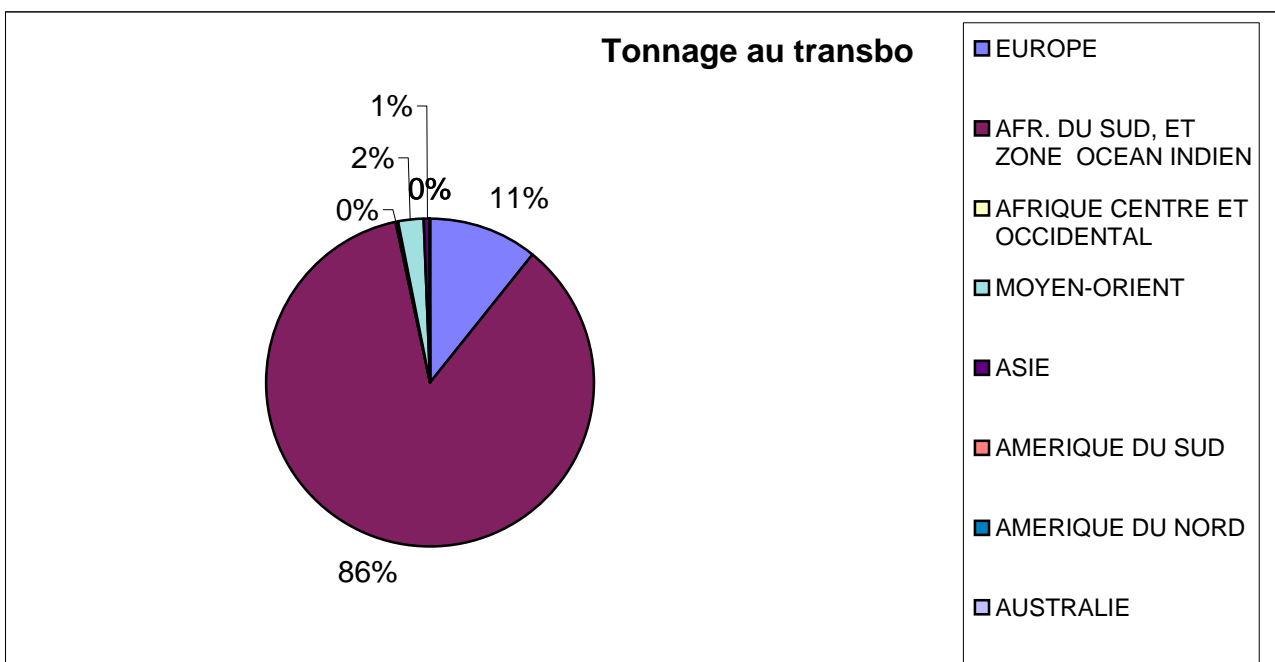
Représentation graphique du tonnage global effectué par zone



Représentation graphique du tonnage à l'import

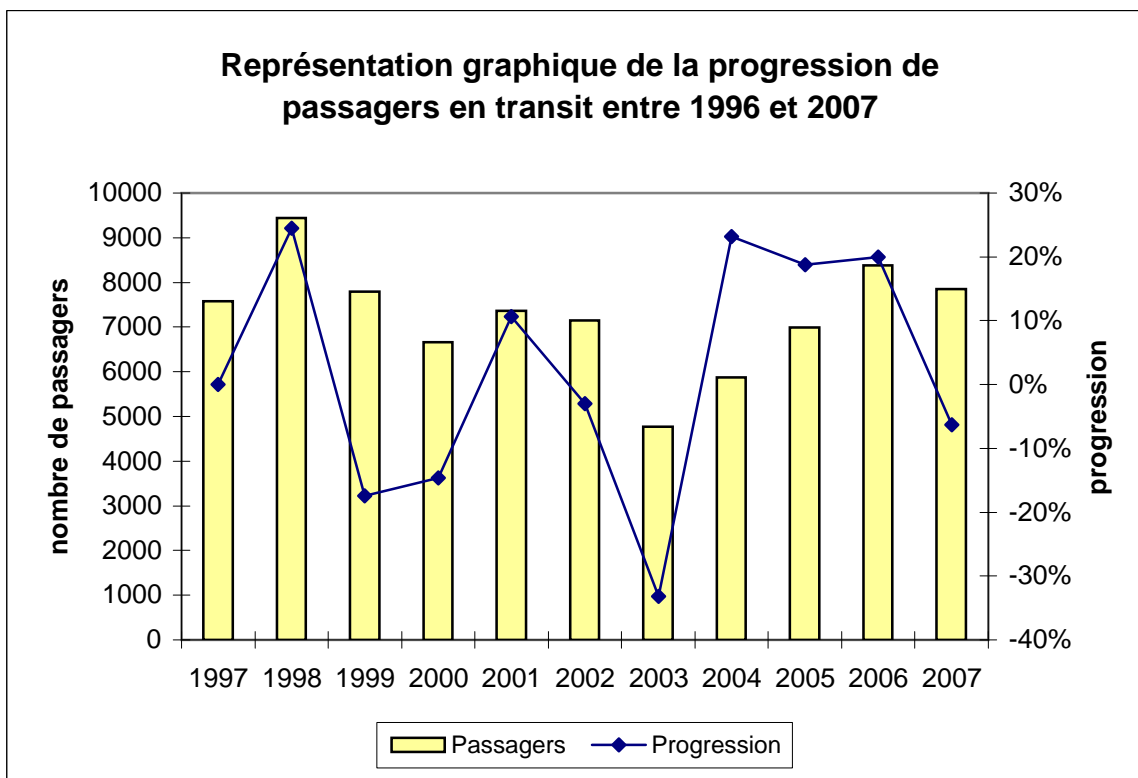


Représentation graphique du tonnage à l'import



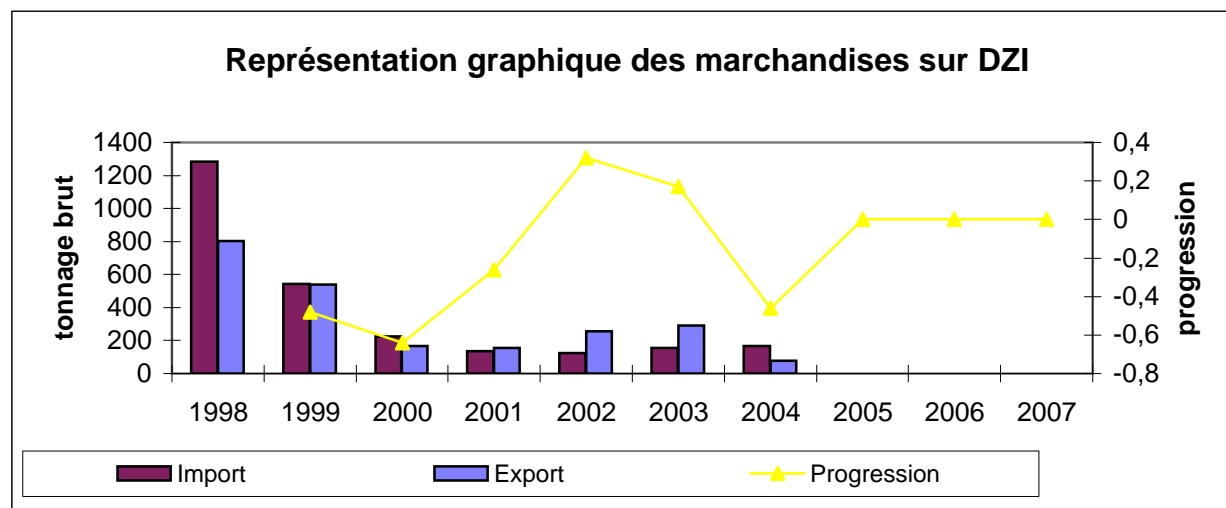
Evolution des passagers en transit 1996/2007

	1997	1998	1999	2000	2001	2002	2003	2004	2005	2006	2007
Passagers	7581	9438	7796	6658	7368	7148	4773	5881	6986	8379	7853
Progression	0%	24%	-17%	-15%	11%	-3%	-33%	23%	19%	20%	-6%



Trafic marchandises sur Dzaoudzi

Année	1998	1999	2000	2001	2002	2003	2004	2005	2006	2007
Import	1283	543	225	134	125	155	166	0	0	0
Export	803	539	166	154	255	291	77	0	0	0
Total	2086	1082	391	288	380	446	243	0	0	0
Progression		-48%	-64%	-26%	32%	17%	-46%	-100%	#DIV/0!	#DIV/0!



Trafic des passagers sur Dzaoudzi

	1998	1999	2000	2001	2002	2003	2004	2005	2006	2007
Pass en Entrées	7099	9524	6531	8754	9315	5774	3650	132	3161	3618
Pass en Sorties	18869	26458	22637	28010	31255	22687	19929	588	13675	16315
Total	25968	35982	29168	36764	40570	28461	23579	720	16836	19933
Progression		39%	-19%	26%	10%	-30%	-17%	-97%	2238%	18%

